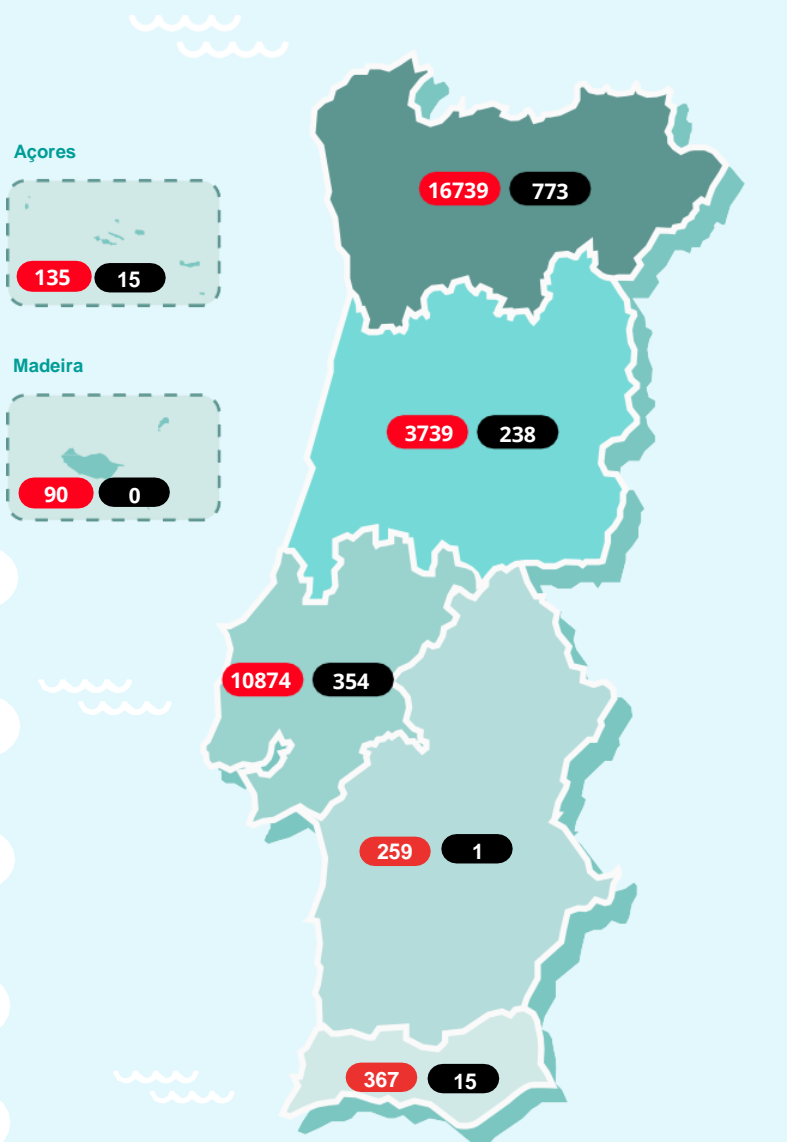


# NOVO CORONAVÍRUS COVID-19

## RELATÓRIO DE SITUAÇÃO

### SITUAÇÃO EPIDEMIOLÓGICA EM PORTUGAL

Total de casos suspeitos (desde 1 de janeiro 2020)	323663
Total de casos confirmados	32203
Total de casos não confirmados	289326
Aguardam resultado laboratorial	2134
Casos recuperados	19186
Óbitos	1396
Contactos em Vigilância pelas Autoridades de Saúde	28183



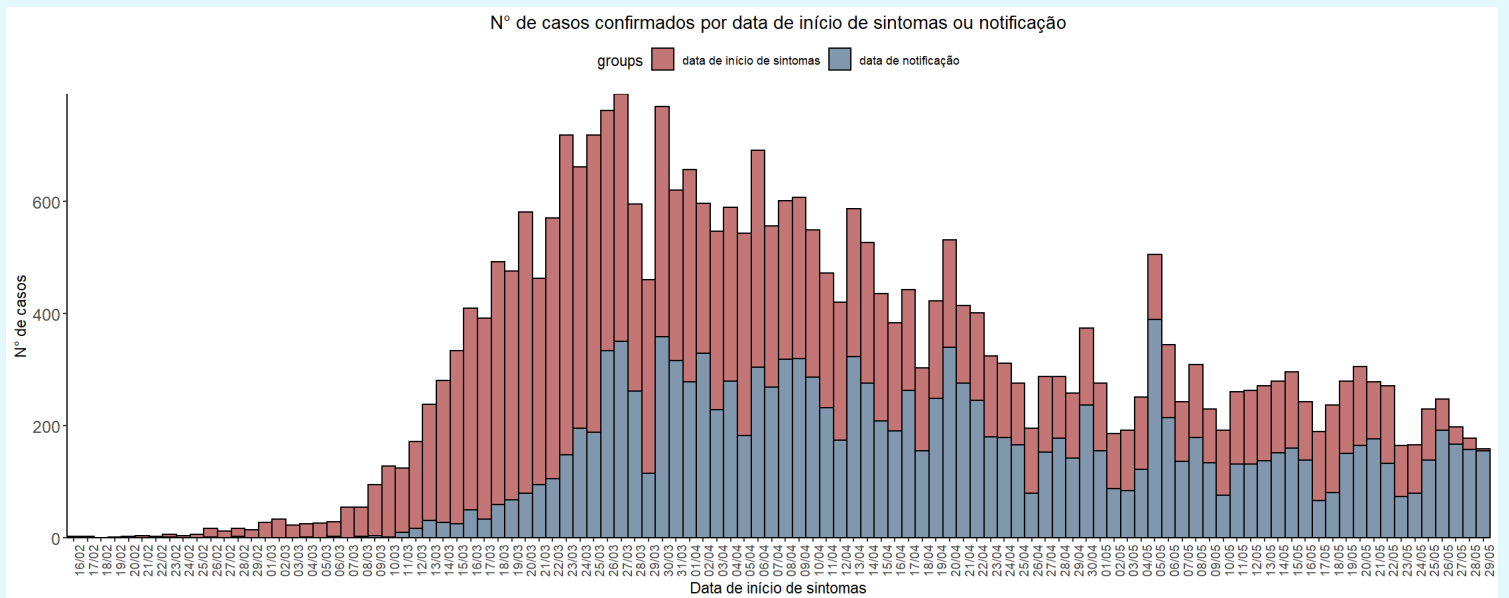
Região de residência  
ou, caso não exista informação,  
região de ocorrência

#### Legenda

● N.º de casos confirmados ● N.º de óbitos

# NOVO CORONAVÍRUS COVID-19

## RELATÓRIO DE SITUAÇÃO



### CASOS IMPORTADOS

África do Sul (2)	Indonésia (4)
Alemanha e Áustria (1)	Irão (1)
Alemanha e Irlanda (1)	Irlanda (3)
Alemanha (13)	Israel (3)
Andorra (32)	Itália (29)
Andorra e Espanha (1)	Jamaica (2)
Angola (3)	Japão (1)
Arábia Saudita (1)	Luxemburgo (2)
Argentina (18)	Maldivas (1)
Austrália (15)	Malta (2)
Áustria (8)	Marrocos (1)
Azerbaijão (1)	México (2)
Bélgica (10)	Noruega (1)
Brasil (30)	Países Baixos (19)
Cabo Verde (4)	Paquistão (2)
Canadá (6)	Polónia (1)
Chile (2)	Qatar (1)
China (1)	Reino Unido (88)
Cuba (2)	República Checa (1)
Dinamarca (1)	Singapura (1)
Egipto (4)	Suécia (2)
Emirados Árabes Unidos (48)	Suíça (45)
Espanha (177)	Tailândia (3)
EUA (24)	Turquia (1)
França (137)	Ucrânia (1)
Guatemala (3)	Venezuela (1)
Índia (4)	

Caso não exista informação disponível sobre data de início de sintomas, é considerada a data de notificação.

### CARACTERIZAÇÃO DEMOGRÁFICA DOS CASOS CONFIRMADOS

GRUPO ETÁRIO	NÚMERO DE CASOS	
	MASCULINO	FEMININO
00-09 anos	339	315
10-19 anos	497	584
20-29 anos	1921	2313
30-39 anos	2178	2679
40-49 anos	2262	3148
50-59 anos	2158	3165
60-69 anos	1649	1875
70-79 anos	1237	1354
80+	1474	3055
Total	13715	18488

# NOVO CORONAVÍRUS COVID-19

## RELATÓRIO DE SITUAÇÃO

### CARACTERIZAÇÃO DEMOGRÁFICA DOS CASOS CONFIRMADOS

CONCELHO	NÚMERO DE CASOS	CONCELHO	NÚMERO DE CASOS	CONCELHO	NÚMERO DE CASOS	CONCELHO	NÚMERO DE CASOS	CONCELHO	NÚMERO DE CASOS
Abrantes	17	Carregal do Sal	11	Loures	1009	Paredes	336	Sesimbra	37
Águeda	65	Cartaxo	61	Lourinhã	9	Paredes de Coura	7	Setúbal	101
Albergaria-a-Velha	89	Cascais	551	Lousã	20	Pedrógão Grande	4	Sever do Vouga	43
Albufeira	76	Castelo Branco	9	Lousada	336	Penacova	22	Silves	22
Alcácer do Sal	7	Castelo de Paiva	20	Macedo de Cavaleiros	22	Penafiel	170	Sintra	1173
Alcanena	8	Castro Daire	104	Madalena	5	Penela	5	Sobral de Monte Agraço	5
Alcobaça	40	Castro Marim	3	Mafra	123	Peniche	10	Soure	25
Alcochete	23	Celorico da Beira	6	Maia	944	Peso da Régua	65	Tábua	35
Alenquer	87	Celorico de Basto	23	Mangualde	78	Pinhel	23	Tavira	30
Alfândega da Fé	6	Chamusca	9	Manteigas	7	Pombal	60	Terras de Bouro	10
Alijó	4	Chaves	26	Marco de Canaveses	90	Ponta Delgada	8	Tomar	12
Almada	384	Cinfães	24	Marinha Grande	18	Ponta do Sol	6	Tondela	13
Almeida	4	Coimbra	584	Matosinhos	1277	Ponte da Barca	6	Torre de Moncorvo	23
Almeirim	20	Condeixa-a-Nova	155	Mealhada	18	Ponte de Lima	29	Torres Novas	19
Almodôvar	8	Coruche	49	Melgaço	63	Portalegre	6	Torres Vedras	46
Alpiarça	12	Covilhã	7	Mira	6	Portel	6	Trancoso	20
Alvaiázere	24	Cuba	4	Miranda do Corvo	17	Portimão	38	Trofa	146
Amadora	821	Elvas	9	Miranda do Douro	10	Porto	1354	Vagos	22
Amarante	97	Entroncamento	8	Mirandela	21	Porto de Mós	9	Vale de Cambra	155
Amares	78	Espinho	91	Mogadouro	5	Porto Santo	4	Valença	12
Anadia	43	Esposende	46	Moimenta da Beira	15	Póvoa de Lanhoso	61	Valongo	757
Ansião	6	Estarreja	99	Moita	150	Póvoa de Varzim	158	Valpaços	6
Arcos de Valdevez	73	Évora	25	Monção	116	Reguengos de	7	Velas	5
Arganil	8	Fafe	121	Monção	8	Monsaraz	64	Vendas Novas	8
Arouca	41	Faro	66	Montemor-o-Novo	30	Resende	3	Viana do Castelo	186
Arruda dos Vinhos	13	Felgueiras	405	Montemor-o-Velho	119	Ribeira de Pena	20	Vieira do Minho	37
Aveiro	336	Figueira da Foz	34	Montijo	11	Rio Maior	7	Vila da Praia da Vitória	7
Azambuja	76	Figueiró dos Vinhos	4	Mortágua	71	Sabrosa	12	Vila do Conde	294
Baião	31	Fornos de Algodres	3	Moura	20	Salvaterra de Magos	9	Vila Flor	4
Barcelos	301	Funchal	26	Murça	17	Santa Comba Dão	5	Vila Franca de Xira	398
Barreiro	227	Fundão	5	Murtosa	3	Santa Cruz	481	Vila Nova de Cerveira	9
Batalha	6	Góis	10	Nazaré	19	Santa Maria da Feira	3	Vila Nova de Famalicão	400
Beja	15	Gondomar	1083	Nelas	30	Santa Marta de	3	Vila Nova de Foz Côa	72
Benavente	39	Gouveia	22	Nordeste	9	Penaguião	118	Vila Nova de Gaia	1558
Bombarral	4	Grândola	11	Odemira	534	Santarém	18	Vila Nova de Poiares	7
Braga	1225	Guarda	25	Odivelas	416	Santiago do Cacém	393	Vila Nova de Aguiar	6
Bragança	119	Guimarães	714	Oeiras	13	Santo Tirso	75	Vila Pouca de Aguiar	154
Cabeceiras de Basto	18	Horta	6	Olhão	209	São Brás de Alportel	9	Vila Real	13
Cadaval	9	Ílhavo	133	Oliveira de Azeméis	12	São João da Madeira	3	Vila Real de Santo	233
Caldas da Rainha	28	Lagoa	9	Oliveira de Frades	39	São Pedro do Sul	8	Vila Verde	11
Calheta	4	Lagoa	4	Oliveira do Bairro	27	São Roque do Pico	13	Vimioso	30
Câmara de Lobos	41	Lamego	39	Oliveira do Hospital	33	Sátão	6	Viseu	101
Caminha	19	Leiria	84	Ovar	661	Seia	14	Vizela	137
Cantanhede	71	Lisboa	2365	Paços de Ferreira	309	Seixal	4	Vouzela	8
Carraceda de Ansiães	6	Loulé	66	Palmela	35	Sernancelhe			

Notas metodológicas: A informação apresentada refere ao total de notificações clínicas no sistema SINAVE, correspondente a 91% dos casos confirmados. Dados por concelho de ocorrência, apresentados por ordem alfabética. Quando os casos confirmados são inferiores a 3, por motivos de confidencialidade, os dados não são apresentados.

# NOVO CORONAVÍRUS COVID-19

## RELATÓRIO DE SITUAÇÃO

### CARACTERIZAÇÃO CLÍNICA DOS CASOS CONFIRMADOS

NÚMERO DE CASOS  
INTERNADOS

514

NÚMERO DE CASOS  
INTERNADOS EM UCI

63

Informação reportada pelos Hospitais, Administrações Regionais de Saúde e Regiões Autónomas

FEBRE	TOSSE	DIFICULDADE RESPIRATÓRIA	CEFALEIA	DORES MUSCULARES	FRAQUEZA GENERALIZADA
29%	40%	11%	20%	21%	15%

Informação reportada relativa a sintomas em 91% dos casos confirmados

### CARACTERIZAÇÃO DOS ÓBITOS OCORRIDOS

GRUPO ETÁRIO	NÚMERO DE CASOS	
	MASCULINO	FEMININO
00-09 anos	0	0
10-19 anos	0	0
20-29 anos	1	0
30-39 anos	0	1
40-49 anos	9	6
50-59 anos	31	14
60-69 anos	82	43
70-79 anos	162	111
80+	403	533
Total	688	708

Saiba mais em <https://covid19.min-saude.pt/>

