

NOVO CORONAVÍRUS COVID-19

RELATÓRIO DE SITUAÇÃO

SITUAÇÃO EPIDEMIOLÓGICA EM PORTUGAL

Total de casos
suspeitos (desde 1 de janeiro
2020)

326278

Total de casos
confirmados

32700

Total de casos não
confirmados

291858

Aguardam resultado
laboratorial

1720

Casos recuperados

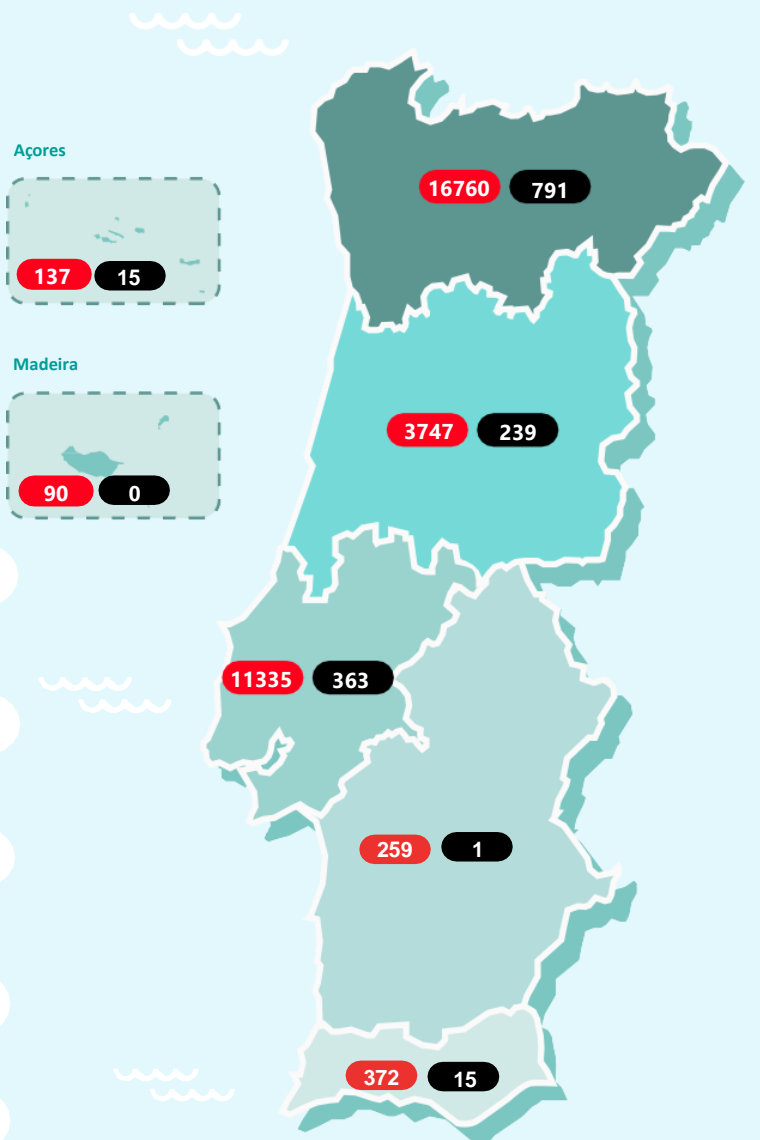
19552

Óbitos

1424

Contactos em Vigilância
pelas Autoridades de Saúde

27958



Região de residência
ou, caso não exista informação,
região de ocorrência

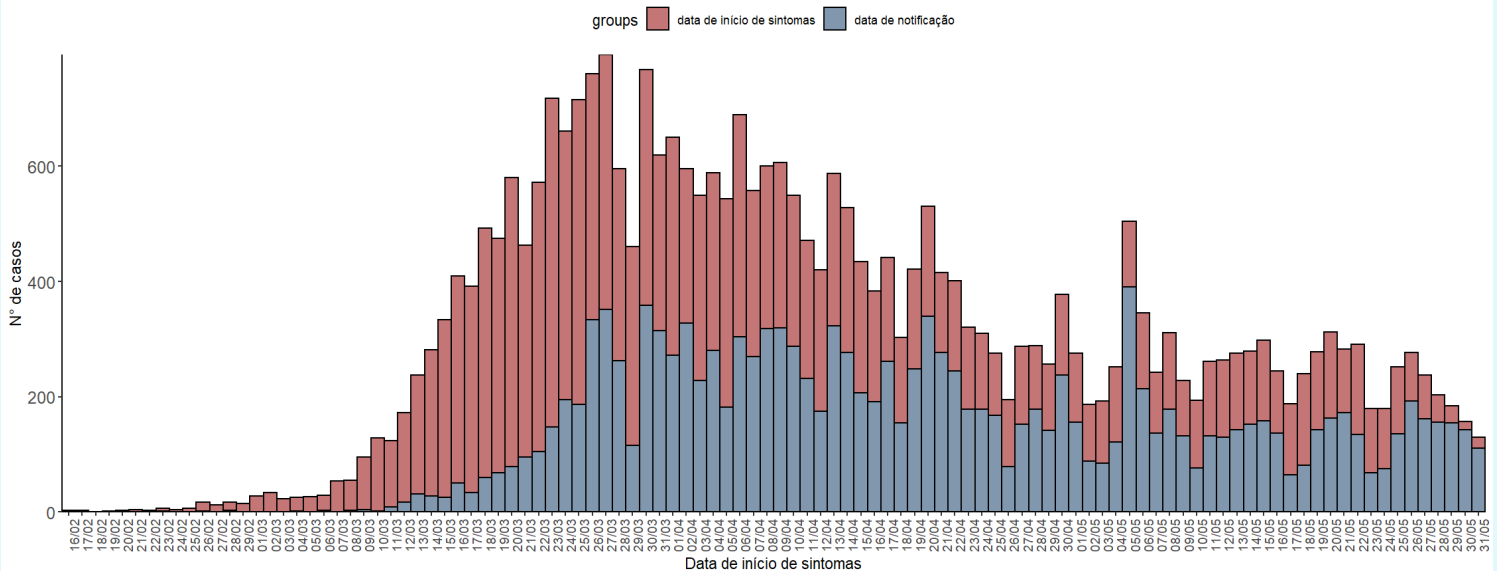
Legenda

● N.º de casos confirmados ● N.º de óbitos

NOVO CORONAVÍRUS COVID-19

RELATÓRIO DE SITUAÇÃO

Nº de casos confirmados por data de início de sintomas ou notificação



Caso não exista informação disponível sobre data de início de sintomas, é considerada a data de notificação.

CASOS IMPORTADOS

África do Sul (2)	Indonésia (4)
Alemanha e Áustria (1)	Irão (1)
Alemanha e Irlanda (1)	Irlanda (3)
Alemanha (13)	Israel (3)
Andorra (32)	Itália (29)
Andorra e Espanha (1)	Jamaica (2)
Angola (3)	Japão (1)
Arábia Saudita (1)	Luxemburgo (2)
Argentina (18)	Maldivas (1)
Austrália (15)	Malta (2)
Áustria (8)	Marrocos (1)
Azerbaijão (1)	México (2)
Bélgica (10)	Noruega (1)
Brasil (30)	Países Baixos (19)
Cabo Verde (4)	Paquistão (2)
Canadá (6)	Polónia (1)
Chile (2)	Qatar (1)
China (1)	Reino Unido (88)
Cuba (2)	República Checa (1)
Dinamarca (1)	Singapura (1)
Egipto (4)	Suécia (2)
Emirados Árabes Unidos (48)	Suíça (45)
Espanha (177)	Tailândia (3)
EUA (24)	Turquia (1)
França (137)	Ucrânia (1)
Guatemala (3)	Venezuela (1)
Índia (4)	

CARACTERIZAÇÃO DEMOGRÁFICA DOS CASOS CONFIRMADOS

GRUPO ETÁRIO	NÚMERO DE CASOS	
	MASCULINO	FEMININO
00-09 anos	356	335
10-19 anos	512	596
20-29 anos	1973	2371
30-39 anos	2222	2731
40-49 anos	2299	3180
50-59 anos	2185	3202
60-69 anos	1668	1901
70-79 anos	1243	1367
80+	1480	3079
Total	13938	18762

NOVO CORONAVÍRUS COVID-19

RELATÓRIO DE SITUAÇÃO

CARACTERIZAÇÃO DEMOGRÁFICA DOS CASOS CONFIRMADOS

CONCELHO	NÚMERO DE CASOS	CONCELHO	NÚMERO DE CASOS	CONCELHO	NÚMERO DE CASOS	CONCELHO	NÚMERO DE CASOS	CONCELHO	NÚMERO DE CASOS
Abrantes	17	Carregal do Sal	11	Loures	1066	Paredes	337	Sertã	4
Águeda	65	Cartaxo	62	Lourinhã	9	Paredes de Coura	7	Sesimbra	37
Albergaria-a-Velha	91	Cascais	575	Lousã	20	Pedrógão Grande	4	Setúbal	105
Albufeira	76	Castelo Branco	17	Lousada	337	Penacova	22	Sever do Vouga	43
Alcácer do Sal	7	Castelo de Paiva	20	Macedo de Cavaleiros	22	Penafiel	171	Silves	22
Alcanena	9	Castro Daire	104	Madalena	5	Penela	5	Sintra	1173
Alcobaça	40	Castro Marim	3	Mafra	131	Peniche	11	Sobral de Monte Agraço	7
Alcochete	23	Celorico da Beira	6	Maia	944	Peso da Régua	65	Soure	25
Alenquer	93	Celorico de Basto	23	Mangualde	78	Pinhel	23	Tábua	35
Alfândega da Fé	6	Chamusca	9	Manteigas	7	Pombal	60	Tavira	30
Alijó	4	Chaves	26	Marco de Canaveses	90	Ponta Delgada	8	Terras de Bouro	10
Almada	396	Cinfães	24	Marinha Grande	18	Ponte do Sol	6	Tomar	12
Almeida	4	Coimbra	585	Matosinhos	1280	Ponte da Barca	6	Tondela	13
Almeirim	20	Condeixa-a-Nova	155	Mealhada	18	Ponte de Lima	29	Torre de Moncorvo	23
Almodôvar	8	Coruche	49	Melgaço	63	Portalegre	6	Torres Novas	20
Alpiarça	12	Covilhã	7	Mira	6	Portel	6	Torres Vedras	50
Alvaiázere	24	Cuba	4	Miranda do Corvo	17	Portimão	39	Trancoso	20
Amadora	861	Elvas	10	Miranda do Douro	10	Porto	1357	Trofa	146
Amarante	97	Entroncamento	8	Mirandela	21	Porto de Mós	9	Vagos	22
Amares	78	Espinho	91	Mogadouro	5	Porto Santo	4	Vale de Cambra	155
Anadia	43	Esposende	47	Moimenta da Beira	15	Póvoa de Lanhoso	61	Valença	12
Ansião	6	Estarreja	99	Moita	160	Póvoa de Varzim	158	Valongo	757
Arcos de Valdevez	73	Évora	25	Monção	116	Reguengos de Monsaraz	7	Valpaços	6
Arganil	8	Fafe	122	Montemor-o-Novo	8	Resende	64	Velas	5
Arouca	41	Faro	66	Montemor-o-Velho	30	Ribeira de Pena	3	Vendas Novas	8
Arruda dos Vinhos	14	Felgueiras	406	Montijo	120	Rio Maior	20	Viana do Castelo	186
Aveiro	338	Figueira da Foz	34	Mortágua	11	Sabrosa	7	Vieira do Minho	42
Azambuja	82	Figueiró dos Vinhos	7	Moura	71	Salvaterra de Magos	12	Vila da Praia da Vitória	7
Baião	31	Fornos de Algodres	3	Murça	20	Santa Comba Dão	9	Vila do Conde	294
Barcelos	301	Funchal	26	Murtosa	17	Santa Cruz	17	Vila Flor	4
Barreiro	230	Fundão	5	Nazaré	3	Santa Cruz da Graciosa	5	Vila Franca de Xira	413
Batalha	6	Góis	10	Nelas	19	Santa Maria da Feira	4	Vila Nova de Cerveira	9
Beja	15	Gondomar	1083	Nordeste	32	Santa Marta de Penaguião	481	Vila Nova de Famalicão	400
Benavente	40	Gouveia	22	Odemira	11	Santarém	3	Vila Nova de Foz Côa	72
Bombarral	4	Grândola	11	Odivelas	565	Santiago do Cacém	123	Vila Nova de Gaia	1567
Braga	1225	Guarda	25	Oeiras	443	Santo Tirso	18	Vila Nova de Poiares	7
Bragança	121	Guimarães	716	Olhão	14	São Brás de Alportel	393	Vila Pouca de Aguiar	6
Cabeceiras de Basto	18	Horta	6	Oliveira de Azeméis	210	São João da Madeira	3	Vila Real	154
Cadaval	10	Ílhavo	133	Oliveira de Frades	12	São Pedro do Sul	77	Vila Real de Santo António	13
Caldas da Rainha	29	Lagoa	9	Oliveira do Bairro	39	São Roque do Pico	9	Vila Verde	233
Calheta	4	Lagos	4	Oliveira do Hospital	27	Sátão	3	Vimioso	11
Câmara de Lobos	41	Lamego	39	Ourém	33	Seia	8	Vinhais	30
Caminha	19	Leiria	84	Ovar	662	Seixal	13	Viseu	101
Cantanhede	71	Lisboa	2409	Paços de Ferreira	310	Sernancelhe	385	Vizela	140
Carraceda de Ansiães	6	Loulé	70	Palmela	37	Serpa	6	Vouzela	8

Notas metodológicas: A informação apresentada refere ao total de notificações clínicas no sistema SINAVE, correspondente a 91% dos casos confirmados. Dados por concelho de ocorrência, apresentados por ordem alfabética. Quando os casos confirmados são inferiores a 3, por motivos de confidencialidade, os dados não são apresentados.

NOVO CORONAVÍRUS COVID-19

RELATÓRIO DE SITUAÇÃO

CARACTERIZAÇÃO CLÍNICA DOS CASOS CONFIRMADOS

NÚMERO DE CASOS
INTERNADOS

471

NÚMERO DE CASOS
INTERNADOS EM UCI

64

Informação reportada pelos Hospitais, Administrações Regionais de Saúde e Regiões Autónomas

FEBRE	TOSSE	DIFICULDADE RESPIRATÓRIA	CEFALEIA	DORES MUSCULARES	FRAQUEZA GENERALIZADA
29%	40%	11%	20%	21%	15%

Informação reportada relativa a sintomas em 91% dos casos confirmados

CARACTERIZAÇÃO DOS ÓBITOS OCORRIDOS

GRUPO ETÁRIO	NÚMERO DE CASOS	
	MASCULINO	FEMININO
00-09 anos	0	0
10-19 anos	0	0
20-29 anos	1	1
30-39 anos	0	1
40-49 anos	10	6
50-59 anos	31	14
60-69 anos	83	43
70-79 anos	165	111
80+	410	548
Total	700	724

Saiba mais em <https://covid19.min-saude.pt/>

