

NOVO CORONAVÍRUS COVID-19

RELATÓRIO DE SITUAÇÃO

SITUAÇÃO EPIDEMIOLÓGICA EM PORTUGAL

Total de casos
suspeitos (desde 1 de janeiro
2020)

363133

Total de casos
confirmados

39133

Total de casos não
confirmados

322174

Aguardam resultado
laboratorial

1826

Casos recuperados

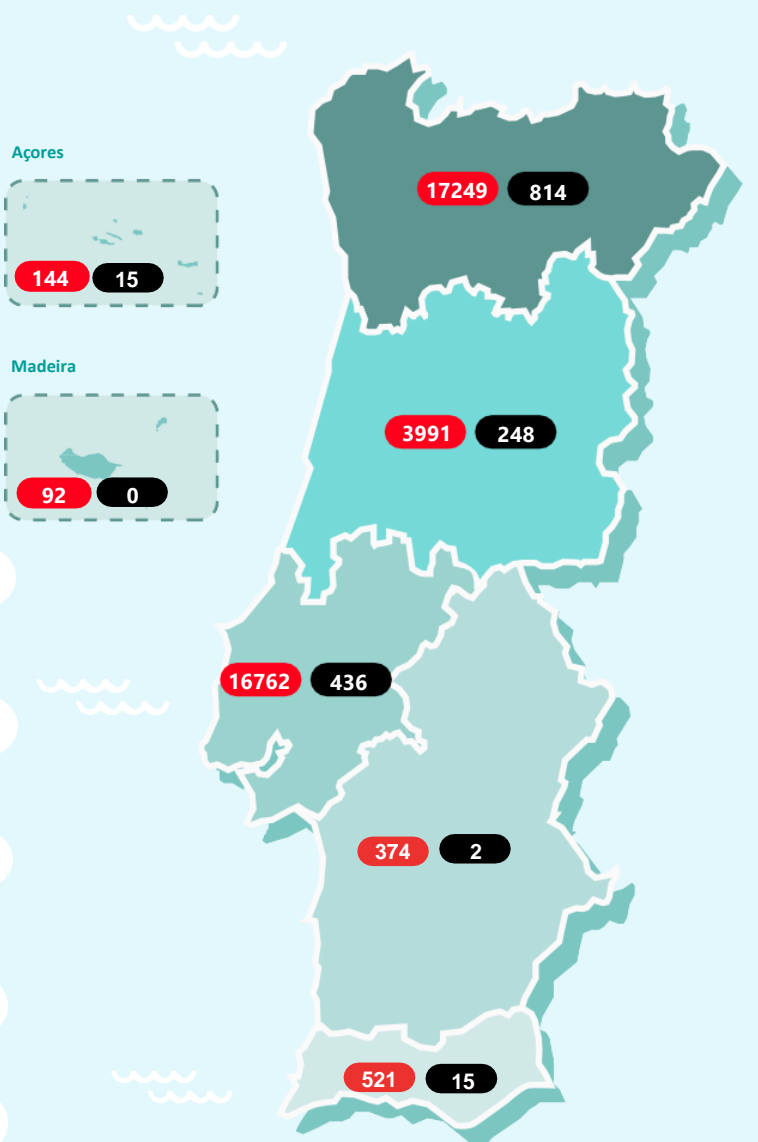
25376

Óbitos

1530

Contactos em Vigilância
pelas Autoridades de Saúde

30855



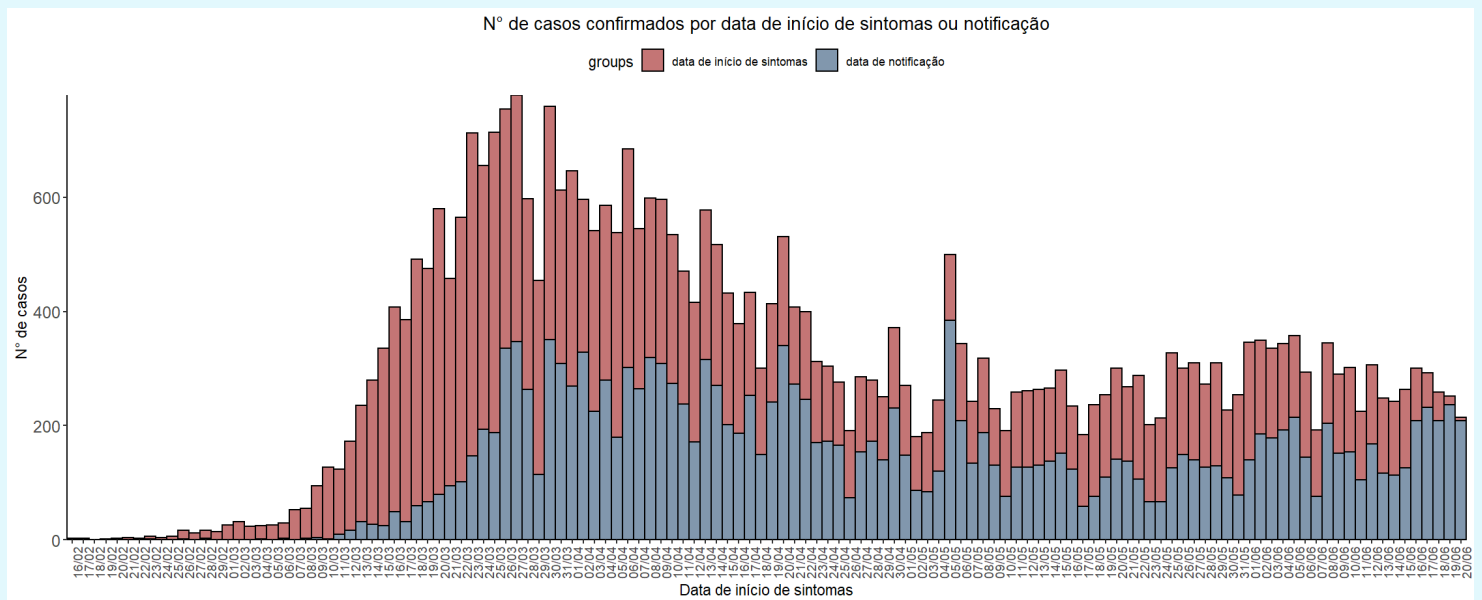
Região de residência
ou, caso não exista informação,
região de ocorrência

Legenda

● N.º de casos confirmados ● N.º de óbitos

NOVO CORONAVÍRUS COVID-19

RELATÓRIO DE SITUAÇÃO



CASOS IMPORTADOS

África do Sul (2)	Indonésia (4)
Alemanha e Áustria (1)	Irão (1)
Alemanha e Irlanda (1)	Irlanda (3)
Alemanha (13)	Israel (3)
Andorra (32)	Itália (29)
Andorra e Espanha (1)	Jamaica (2)
Angola (3)	Japão (1)
Arábia Saudita (1)	Luxemburgo (2)
Argentina (18)	Maldivas (1)
Austrália (15)	Malta (2)
Áustria (8)	Marrocos (1)
Azerbaijão (1)	México (2)
Bélgica (10)	Noruega (1)
Brasil (30)	Países Baixos (19)
Cabo Verde (4)	Paquistão (2)
Canadá (6)	Polónia (1)
Chile (2)	Qatar (1)
China (1)	Reino Unido (88)
Cuba (2)	República Checa (1)
Dinamarca (1)	Singapura (1)
Egipto (4)	Suécia (2)
Emirados Árabes Unidos (48)	Suíça (45)
Espanha (177)	Tailândia (3)
EUA (24)	Turquia (1)
França (137)	Ucrânia (1)
Guatemala (3)	Venezuela (1)
Índia (4)	

Caso não exista informação disponível sobre data de início de sintomas, é considerada a data de notificação.

CARACTERIZAÇÃO DEMOGRÁFICA DOS CASOS CONFIRMADOS

GRUPO ETÁRIO	NÚMERO DE CASOS	
	MASCULINO	FEMININO
00-09 anos	554	490
10-19 anos	684	820
20-29 anos	2600	3028
30-39 anos	2897	3269
40-49 anos	2884	3680
50-59 anos	2609	3672
60-69 anos	1912	2173
70-79 anos	1354	1520
80+	1615	3342
Desconhecido	17	13
Total	17126	22007

NOVO CORONAVÍRUS COVID-19

RELATÓRIO DE SITUAÇÃO

CARACTERIZAÇÃO DEMOGRÁFICA DOS CASOS CONFIRMADOS

CONCELHO	NÚMERO DE CASOS	CONCELHO	NÚMERO DE CASOS	CONCELHO	NÚMERO DE CASOS	CONCELHO	NÚMERO DE CASOS	CONCELHO	NÚMERO DE CASOS
Abrantes	23	Carregal do Sal	13	Loures	1623	Paredes	356	Sertã	4
Águeda	81	Cartaxo	74	Lourinhã	16	Paredes de Coura	7	Sesimbra	53
Albergaria-a-Velha	95	Cascais	791	Lousã	21	Pedrógão Grande	4	Setúbal	149
Albufeira	89	Castelo Branco	28	Lousada	347	Penacova	22	Sever do Vouga	49
Alcácer do Sal	9	Castelo de Paiva	22	Mação	3	Penafiel	177	Silves	23
Alcanena	15	Castro Daire	106	Macedo de Cavaleiros	26	Penela	5	Sines	6
Alcobaça	91	Castro Marim	3	Madalena	5	Peniche	26	Sintra	2253
Alcochete	28	Celorico da Beira	8	Mafra	192	Peso da Régua	66	Sobral de Monte Agraço	11
Alenquer	129	Celorico de Basto	23	Maia	950	Pinhel	23	Soure	26
Alfândega da Fé	5	Chamusca	9	Mangualde	78	Pombal	75	Tábua	35
Alijó	5	Chaves	26	Manteigas	7	Ponte de Delgada	10	Tabuaço	3
Aljustrel	3	Cinfaes	28	Marco de Canaveses	96	Ponte do Sol	6	Tavira	26
Almada	538	Coimbra	606	Marinha Grande	20	Ponte da Barca	6	Terras de Bouro	11
Almeida	6	Condeixa-a-Nova	155	Matosinhos	1292	Ponte de Lima	34	Terraz de Bouro	11
Almeirim	33	Coruche	50	Mealhada	18	Ponte de Sor	4	Tomar	18
Almodôvar	8	Covilhã	9	Melgaço	65	Portalegre	11	Tondela	14
Alpiarça	12	Crato	5	Mira	6	Portel	6	Torre de Moncorvo	23
Alvaiázere	25	Cuba	4	Miranda do Corvo	17	Portimão	53	Torres Novas	26
Amadora	1428	Elvas	8	Miranda do Douro	8	Porto	1414	Torres Vedras	59
Amarante	102	Entroncamento	11	Mirandela	21	Porto de Mós	12	Trancoso	20
Amares	80	Espinho	99	Mogadouro	5	Porto Santo	4	Trofa	149
Anadia	50	Esposende	50	Moimenta da Beira	15	Póvoa de Lanhoso	64	Vagos	31
Angra do Heroísmo	4	Estarreja	106	Moita	236	Póvoa de Varzim	160	Vale de Cambra	155
Ansião	9	Évora	38	Monção	118	Povoação	9	Valença	15
Arcos de Valdevez	75	Fafe	125	Monchique	3	Proença-a-Nova	3	Valongo	762
Arganil	9	Faro	70	Montalegre	3	Reguengos de Monsaraz	24	Valpaços	6
Arouca	44	Felgueiras	409	Montemor-o-Novo	8	Resende	65	Velas	5
Arruda dos Vinhos	20	Figueira da Foz	41	Montemor-o-Velho	30	Ribeira de Pena	3	Vendas Novas	9
Aveiro	354	Figueiró dos Vinhos	9	Montijo	154	Rio Maior	27	Viana do Alentejo	3
Azambuja	101	Fornos de Algodres	3	Mortágua	11	Sabrosa	7	Viana do Castelo	192
Baião	35	Funchal	26	Moura	71	Sabugal	3	Vieira do Minho	44
Barcelos	309	Fundão	5	Murça	20	Salvaterra de Magos	14	Vila da Praia da Vitória	7
Barreiro	296	Góis	11	Murtosa	17	Santa Comba Dão	9	Vila do Bispo	4
Batalha	8	Góis	11	Nazaré	6	Santa Cruz da Graciosa	5	Vila do Conde	297
Beja	21	Gondomar	1093	Nelas	23	Santa Cruz	32	Vila Flor	5
Benavente	67	Gouveia	23	Nordeste	11	Santa Cruz da Graciosa	5	Vila Franca de Xira	646
Bombarral	26	Grândola	11	Óbidos	6	Santa Maria da Feira	497	Vila Nova de Cerveira	9
Braga	1256	Guarda	28	Odemira	13	Santarém	144	Vila Nova de Famalicão	404
Bragança	129	Guimarães	725	Odivelas	881	Santiago do Cacém	21	Vila Nova de Foz Côa	72
Cabeceiras de Basto	18	Horta	6	Oeiras	635	Santo Tirso	403	Vila Nova de Gaia	1611
Cadaval	15	Ílhavo	164	Oleiros	3	São Brás de Alportel	3	Vila Nova de Poiares	8
Caldas da Rainha	61	Lagoa	13	Olhão	14	São João da Madeira	80	Vila Pouca de Aguiar	7
Calheta	4	Lagos	54	Oliveira de Azeméis	218	São Pedro do Sul	10	Vila Real	157
Câmara de Lobos	41	Lamego	40	Oliveira de Frades	12	São Roque do Pico	5	Vila Real de Santo António	16
Caminha	19	Leiria	95	Oliveira do Bairro	46	Sátão	9	Vila Verde	237
Cantanhede	71	Lisboa	3135	Oliveira do Hospital	28	Seia	13	Vimioso	11
Carraceda de Ansiães	6	Loulé	76	Ourém	41	Seixal	535	Vinhais	30
				Ovar	680	Sernancelhe	6	Viseu	102
				Paços de Ferreira	315	Serpa	14	Vizela	151
				Palmela	47			Vouzela	8

A informação apresentada refere-se ao total de notificações médicas no sistema SINAVE, não incluindo notificações laboratoriais. Como tal, pode não corresponder à totalidade dos casos por concelho. Dados por concelho de ocorrência, apresentados por ordem alfabética. Quando os casos confirmados são inferiores a 3, por motivos de confidencialidade, os dados não são apresentados.

NOVO CORONAVÍRUS COVID-19

RELATÓRIO DE SITUAÇÃO

CARACTERIZAÇÃO CLÍNICA DOS CASOS CONFIRMADOS

NÚMERO DE CASOS
INTERNADOS

407

NÚMERO DE CASOS
INTERNADOS EM UCI

69

Informação reportada pelos Hospitais, Administrações Regionais de Saúde e Regiões Autónomas

FEBRE	TOSSE	DIFICULDADE RESPIRATÓRIA	CEFALEIA	DORES MUSCULARES	FRAQUEZA GENERALIZADA
28%	38%	11%	20%	21%	15%

Informação reportada relativa a sintomas em 90% dos casos confirmados

CARACTERIZAÇÃO DOS ÓBITOS OCORRIDOS

GRUPO ETÁRIO	NÚMERO DE CASOS	
	MASCULINO	FEMININO
00-09 anos	0	0
10-19 anos	0	0
20-29 anos	1	1
30-39 anos	0	1
40-49 anos	10	7
50-59 anos	34	15
60-69 anos	94	44
70-79 anos	178	118
80+	443	584
Total	760	770

Saiba mais em <https://covid19.min-saude.pt/>

