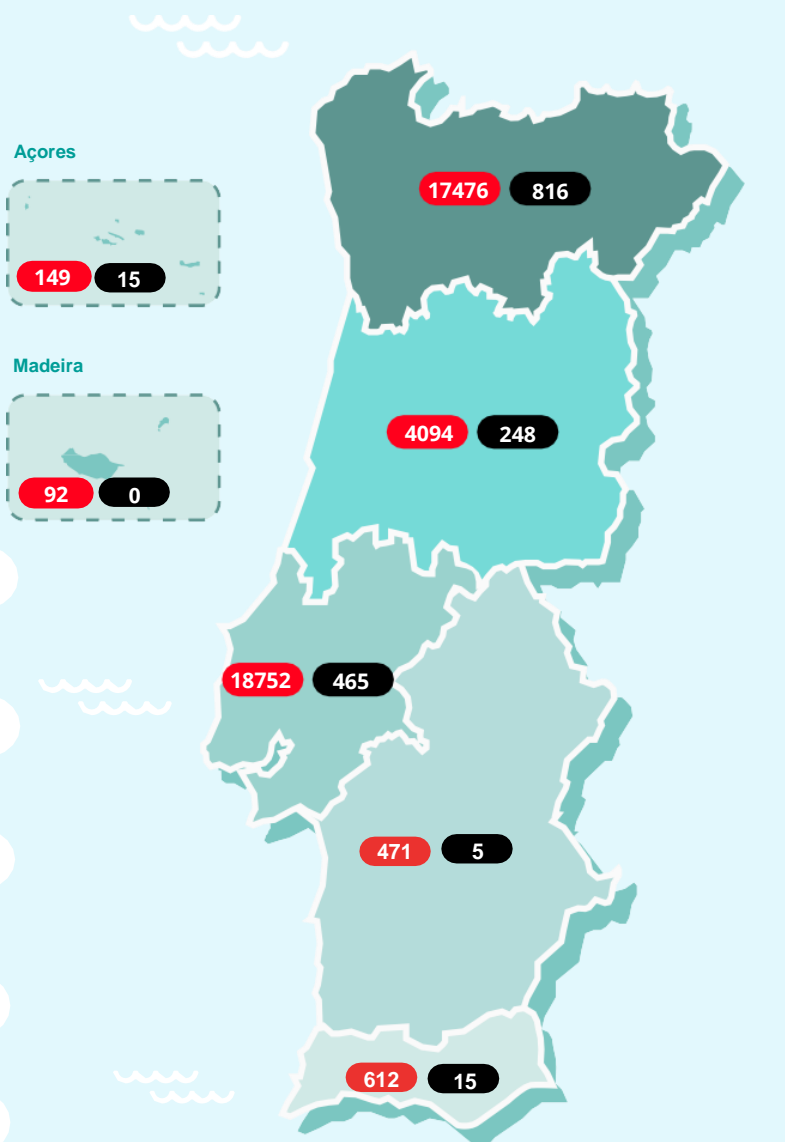


NOVO CORONAVÍRUS COVID-19

RELATÓRIO DE SITUAÇÃO

SITUAÇÃO EPIDEMIOLÓGICA EM PORTUGAL

Total de casos suspeitos (desde 1 de janeiro 2020)	376815
Total de casos confirmados	41646
Total de casos não confirmados	333658
Aguardam resultado laboratorial	1511
Casos recuperados	27066
Óbitos	1564
Contactos em Vigilância pelas Autoridades de Saúde	31299



Região de residência
ou, caso não exista informação,
região de ocorrência

Legenda

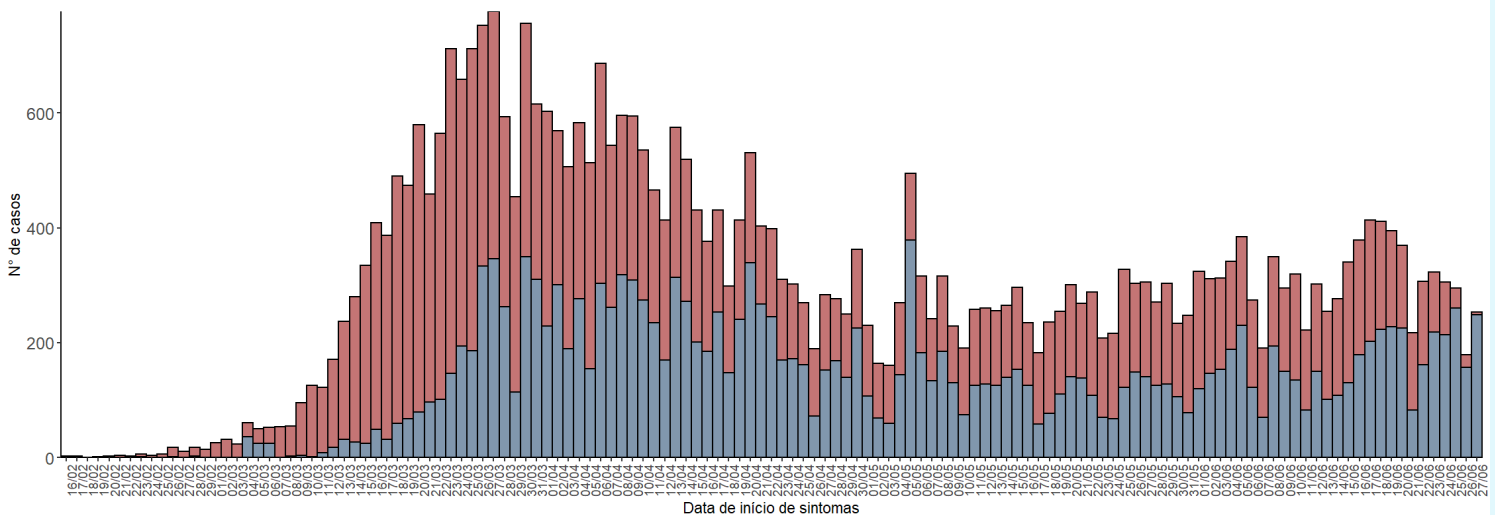
● N.º de casos confirmados ● N.º de óbitos

NOVO CORONAVÍRUS COVID-19

RELATÓRIO DE SITUAÇÃO

Nº de casos confirmados por data de início de sintomas ou notificação

groups ■ data de início de sintomas ■ data de notificação



CASOS IMPORTADOS

- África do Sul (2)
- Alemanha e Áustria (1)
- Alemanha e Irlanda (1)
- Alemanha (13)
- Andorra (32)
- Andorra e Espanha (1)
- Angola (3)
- Arábia Saudita (1)
- Argentina (18)
- Austrália (15)
- Áustria (8)
- Azerbaijão (1)
- Bélgica (10)
- Brasil (30)
- Cabo Verde (4)
- Canadá (6)
- Chile (2)
- China (1)
- Cuba (2)
- Dinamarca (1)
- Egipto (4)
- Emirados Árabes Unidos (48)
- Espanha (177)
- EUA (24)
- França (137)
- Guatemala (3)
- Índia (4)
- Indonésia (4)
- Irão (1)
- Irlanda (3)
- Israel (3)
- Itália (29)
- Jamaica (2)
- Japão (1)
- Luxemburgo (2)
- Maldivas (1)
- Malta (2)
- Marrocos (1)
- México (2)
- Noruega (1)
- Países Baixos (19)
- Paquistão (2)
- Polónia (1)
- Qatar (1)
- Reino Unido (88)
- República Checa (1)
- Singapura (1)
- Suécia (2)
- Suíça (45)
- Tailândia (3)
- Turquia (1)
- Ucrânia (1)
- Venezuela (1)

Caso não exista informação disponível sobre data de início de sintomas, é considerada a data de notificação.

CARACTERIZAÇÃO DEMOGRÁFICA DOS CASOS CONFIRMADOS

GRUPO ETÁRIO	NÚMERO DE CASOS	
	MASCULINO	FEMININO
00-09 anos	643	559
10-19 anos	782	908
20-29 anos	2792	3260
30-39 anos	3120	3506
40-49 anos	3047	3885
50-59 anos	2747	3817
60-69 anos	2006	2293
70-79 anos	1413	1598
80+	1693	3549
Desconhecido	15	13
Total	18258	23388

NOVO CORONAVÍRUS COVID-19

RELATÓRIO DE SITUAÇÃO

CARACTERIZAÇÃO DEMOGRÁFICA DOS CASOS CONFIRMADOS

CONCELHO	NÚMERO DE CASOS	CONCELHO	NÚMERO DE CASOS	CONCELHO	NÚMERO DE CASOS	CONCELHO	NÚMERO DE CASOS	CONCELHO	NÚMERO DE CASOS
Abrantes	24	Carregal do Sal	13	Loures	1791	Paredes	356	Sertã	4
Águeda	90	Cartaxo	84	Lourinhã	16	Paredes de Coura	7	Sesimbra	63
Albergaria-a-Velha	95	Cascais	906	Lousã	21	Pedrógão Grande	4	Setúbal	183
Albufeira	109	Castelo Branco	28	Lousada	347	Penacova	22	Sever do Vouga	58
Alcácer do Sal	9	Castelo de Paiva	23	Mação	4	Penafiel	179	Silves	26
Alcanena	16	Castro Daire	107	Macedo de Cavaleiros	26	Penamacor	5	Sines	8
Alcobaça	104	Castro Marim	3	Madalena	5	Peniche	41	Sintra	2564
Alcochete	28	Celorico da Beira	8	Mafra	211	Peso da Régua	66	Sobral de Monte Agraço	18
Alenquer	144	Celorico de Basto	20	Maia	950	Pinhel	23	Soure	26
Alfândega da Fé	5	Chamusca	8	Mangualde	78	Pombal	78	Tábua	35
Alijó	5	Chaves	26	Manteigas	7	Ponta Delgada	11	Tabuaço	3
Aljustrel	3	Cinfães	92	Marco de Canaveses	112	Ponta do Sol	6	Tavira	36
Almada	577	Coimbra	611	Marinha Grande	20	Ponte da Barca	6	Terras de Bouro	12
Almeida	6	Condeixa-a-Nova	155	Matosinhos	1292	Ponte de Lima	33	Tomar	16
Almeirim	33	Coruche	51	Mealhada	18	Ponte de Sor	5	Tondela	14
Almodôvar	7	Covilhã	9	Melgaço	67	Portalegre	11	Torre de Moncorvo	23
Alpiarça	13	Crato	6	Mira	6	Portel	6	Torres Novas	23
Alvaiázere	25	Cuba	4	Miranda do Corvo	17	Portimão	77	Torres Vedras	78
Amadora	1645	Elvas	11	Miranda do Douro	8	Porto	1414	Trancoso	20
Amarante	102	Entroncamento	14	Mirandela	21	Porto de Mós	18	Trofa	149
Amares	82	Espinho	119	Mogadouro	5	Porto Santo	4	Vagos	36
Anadia	55	Esposende	50	Moimenta da Beira	15	Póvoa de Lanhoso	71	Vale de Cambra	155
Angra do Heroísmo	5	Estarreja	107	Moita	278	Póvoa de Varzim	162	Valença	15
Ansião	9	Évora	51	Monção	118	Povoação	9	Valongo	762
Arcos de Valdevez	75	Fafe	125	Monchique	8	Proença-a-Nova	3	Valpaços	6
Arganil	9	Faro	70	Montalegre	3	Redondo	8	Velas	5
Arouca	49	Felgueiras	417	Montemor-o-Novo	9	Reguengos de Monsaraz	118	Vendas Novas	9
Arruda dos Vinhos	23	Figueira da Foz	41	Montemor-o-Velho	30	Resende	65	Viana do Alentejo	3
Aveiro	359	Figueiró dos Vinhos	13	Montijo	162	Ribeira de Pena	3	Viana do Castelo	192
Azambuja	110	Fornos de Algodres	3	Mortágua	11	Rio Maior	27	Vieira do Minho	44
Baião	38	Freixo de Espada à Cinta	3	Moura	71	Sabrosa	7	Vila da Praia da Vitória	7
Barcelos	309	Golegã	4	Murça	20	Sabugal	3	Vila do Bispo	4
Barreiro	329	Gondomar	1093	Murtosa	20	Salvaterra de Magos	20	Vila do Conde	297
Batalha	8	Gouveia	23	Nazaré	6	Santa Comba Dão	23	Vila Flor	5
Beja	22	Grândola	18	Nelas	23	Santa Cruz da Graciosa	5	Vila Franca de Xira	740
Benavente	77	Guarda	28	Nordeste	32	Santa Cruz da Vila Nova de Gaia	5	Vila Nova de Cerveira	9
Bombarral	29	Guimarães	725	Óbidos	4	Santa Cruz da Vila Nova de Famalicão	5	Vila Nova de Foz Côa	72
Braga	1256	Horta	6	Odemira	15	Santa Cruz da Vila Nova de Gaia	5	Vila Nova de Gaia	1640
Bragança	134	Ílhavo	169	Odivelas	1084	Santa Cruz da Vila Nova de Poiares	499	Vila Nova de Poiares	11
Cabeceiras de Basto	21	Lagoa	13	Oleiros	758	Santa Cruz da Vila Pouca de Aguiar	174	Vila Nova de Poiares	7
Cadaval	19	Lagos	77	Olhão	3	Santa Cruz da Vila Real	23	Vila Real	161
Caldas da Rainha	68	Lamego	40	Oliveira de Azeméis	16	Santa Cruz da Vila Real de Santo António	403	Vila Real de Santo António	16
Calheta	4	Leiria	109	Oliveira de Frades	218	Santa Cruz da Vila Verde	80	Vila Verde	237
Câmara de Lobos	41	Lisboa	3423	Oliveira do Bairro	12	Santa Cruz da Vila Verde	10	Vimioso	11
Caminha	19	Loulé	76	Oliveira do Hospital	50	Santa Cruz da Vila Verde	10	Vinhais	31
Cantanhede	74			Ourém	28	Santa Cruz da Vila Verde	5	Viseu	103
Carraceda de Ansiães	6			Ovar	55	Santa Cruz da Vila Verde	13	Vizela	151
				Paços de Ferreira	688	Santa Cruz da Vila Verde	584	Vouzela	8
				Palmela	315	Santa Cruz da Vila Verde	6	Sertã	4
					60	Santa Cruz da Vila Verde	14		

A informação apresentada refere-se ao total de notificações médicas no sistema SINAVE, não incluindo notificações laboratoriais. Como tal, pode não corresponder à totalidade dos casos por concelho. Dados por concelho de ocorrência, apresentados por ordem alfabética. Quando os casos confirmados são inferiores a 3, por motivos de confidencialidade, os dados não são apresentados.

NOVO CORONAVÍRUS COVID-19

RELATÓRIO DE SITUAÇÃO

CARACTERIZAÇÃO CLÍNICA DOS CASOS CONFIRMADOS

NÚMERO DE CASOS
INTERNADOS

458

NÚMERO DE CASOS
INTERNADOS EM UCI

75

Informação reportada pelos Hospitais, Administrações Regionais de Saúde e Regiões Autónomas

FEBRE	TOSSE	DIFICULDADE RESPIRATÓRIA	CEFALEIA	DORES MUSCULARES	FRAQUEZA GENERALIZADA
28%	37%	10%	20%	21%	15%

Informação reportada relativa a sintomas em 90% dos casos confirmados

CARACTERIZAÇÃO DOS ÓBITOS OCORRIDOS

GRUPO ETÁRIO	NÚMERO DE CASOS	
	MASCULINO	FEMININO
00-09 anos	0	0
10-19 anos	0	0
20-29 anos	1	1
30-39 anos	1	1
40-49 anos	10	8
50-59 anos	35	15
60-69 anos	97	46
70-79 anos	182	119
80+	455	593
Total	781	783

Saiba mais em <https://covid19.min-saude.pt/>

