


merco
EMPRESAS E LÍDERES

2021
RESULTADOS
PORTUGAL
2ª Edição

O seguimento da metodologia estabelecida pelo Merco para a elaboração do ranking de empresas com melhor reputação em Portugal foi objeto de revisão independente por parte da KPMG

The background is a solid red color. On the right side, there are abstract shapes: a large, thin white outline of a circle or oval that overlaps the red background, and a solid dark red shape that is curved and overlaps the bottom right corner of the frame.

Apresentação da metodologia Merco Empresas

Transparência, independência e rigor do Merco

10 valores diferenciadores

O que é o Merco? O monitor corporativo de referência na América Latina e Espanha que tem vindo a avaliar a reputação das empresas desde o ano 2000.

Quem está por detrás Merco? Um monitor com o avale e o rigor de uma empresa de estudos de mercado: Equação Lógica e “Análisis e Investigación”.

Quanto custa participar? Um monitor aberto e gratuito onde a participação depende exclusivamente do reconhecimento obtido pelos diferentes públicos de interesse.

O que se avalia? Uma avaliação global que integra a perceção e a avaliação de 12 fontes de informação com a realidade dos méritos reputacionais.

Que garantias tem o processo? O estudo e o ranking foram realizados pela Equação Lógica e “Análisis e Investigación”, de acordo com a Norma ISO 20252 e o código de conduta ICC/ESOMAR

Que controles externos existem? O único monitor de reputação verificado no mundo. A verificação é feita pela KPMG.

A metodologia é totalmente transparente? A metodologia do Merco Empresas é pública e está acessível na web www.merco.info.

Que rendimentos tem o Merco? O Merco financia-se exclusivamente através da venda de relatórios confidenciais. O número de relatórios vendidos determina o lucro ou o prejuízo.

Qual o conteúdo dos relatórios? Os relatórios compilam e analisam comparativamente as avaliações dos diferentes *stakeholders* com o objetivo de realizar um diagnóstico reputacional global de cada empresa..

O monitor é um instrumento para outros fins? O Merco não faz consultoria, o que é um avale fundamental da sua independência..



A map of Europe where countries are highlighted in red. Labels with years are placed over each country. The countries and their corresponding years are: Portugal (2018), Espanha (2001), and Itália (2020).

País	Ano
Portugal	2018
Espanha	2001
Itália	2020

EXPANÇÃO INTERNACIONAL DO MERCOSUL

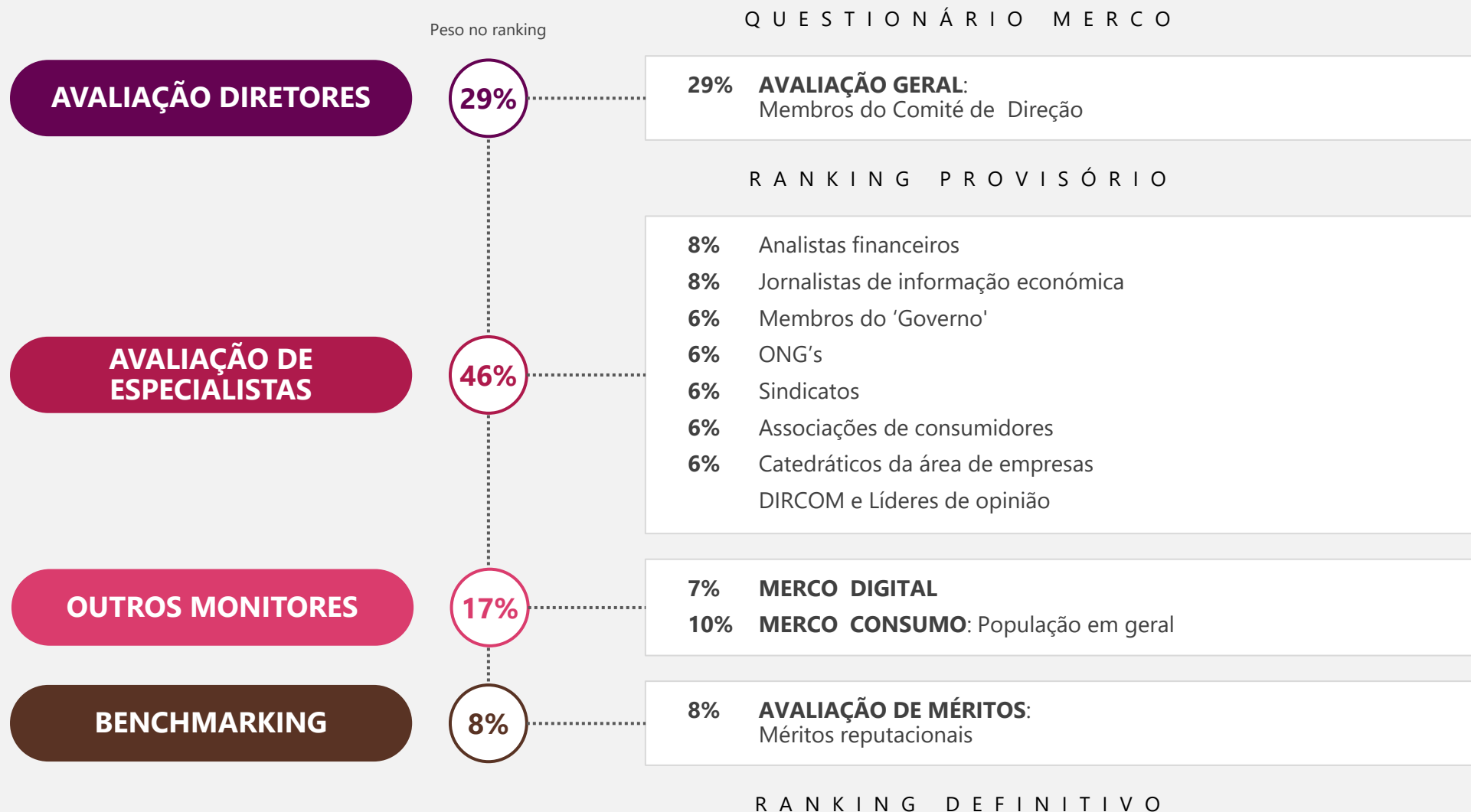
15 PAÍSES
5 EM PROCESSO

PROCESSO DE ELABORAÇÃO DO RANKING 2021



Março	Abril	Maio	Junho	Julho	Agosto	Setembro	Outubro	Novembro <i>Ranking global</i>
-------	-------	------	-------	-------	--------	----------	---------	-----------------------------------

PESOS DAS DIFERENTES AVALIAÇÕES



*O seguimento da metodologia estabelecida pelo Merco para a elaboração do ranking de empresas com melhor reputação em Portugal foi objeto de revisão independente por parte da **KPMG***

AVALIAÇÕES E AMOSTRAS 2.º EDIÇÃO

A metodologia de avaliação reputacional mais completa do mundo

5 AVALIAÇÕES

14 FONTES DE INFORMAÇÃO

O seguimento da metodologia estabelecida pelo Merco para a elaboração do ranking de empresas com melhor reputação em Portugal foi objeto de revisão independente por parte da **KPMG**

DIRCOM E Líderes de opinião

Ranking de Líderes

AMOSTRA: 30

Avaliação de Méritos

(Indicadores objetivos)

AMOSTRA: 18

Merco Consumo

AMOSTRA: 800

Merco Digital

210.614 MENÇÕES

Em colaboração com **Nethodology***

Catedráticos área de empresa

AMOSTRA: 30

Associações de consumidores

AMOSTRA: 30

Sindicatos

AMOSTRA: 35

ONG'S

AMOSTRA 35

Comités de Direção

AMOSTRA: 179

Analistas financeiros

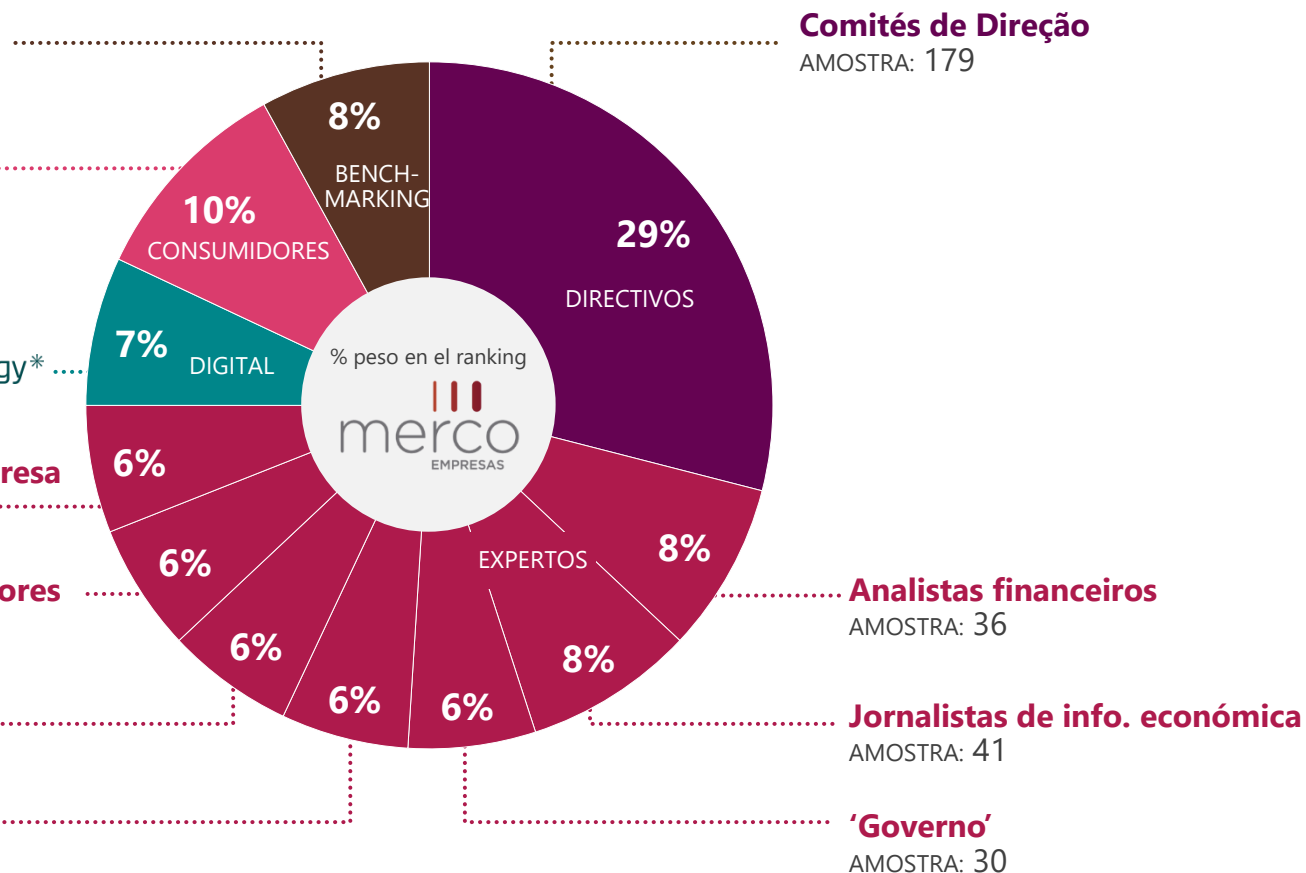
AMOSTRA: 36

Jornalistas de info. económica

AMOSTRA: 41

'Governo'

AMOSTRA: 30



179 Diretores (membros do comité de direção de empresas que operam em Portugal com facturação superior a 20M €) responderam ao questionário.

267 especialistas avaliaram as empresas:

- **36 analistas financeiros**
 - **41 jornalistas de informação económica**
 - **30 membros do 'Governo'**
 - **35 responsáveis de ONG's**
 - **35 responsáveis de sindicatos**
 - **30 responsáveis de associações de consumidores**
 - **30 catedráticos e docentes da área de Empresa**
 - **30 influencers e líderes de opinião**
-

Agentes e utilizadores no âmbito digital, um total de quatro fontes de informação: canais próprios, meios digitais, DIRCOM e utilizadores (Merco Digital), em colaboração com a *Nethodology*

800 cidadãos avaliam as empresas (Merco Consumo).

Técnicos do Merco avaliaram os méritos reputacionais das empresas do Ranking provisório (**cerca de 200 indicadores objetivos que refletem a realidade da empresa**).

Ranking de Reputação Corporativa

As 100 empresas com
melhor reputação
corporativa

VALORES E VARIÁVEIS DE PERCEÇÃO

Os membros del Comité de Direção de Grandes Empresas que faturam mais de 20M € em Portugal indicam as dez empresas que consideram ter melhor reputação e associam a cada empresa sugerida três forças e uma fraqueza, de entre dezoito variáveis: **o perfil reputacional da empresa.**

As forças e fraquezas não influenciam o ranking

VALORES	VARIÁVEIS	VALORES	VARIÁVEIS
Resultados económicos financeiros	<ol style="list-style-type: none">1. Lucro2. Solvência3. Potencial de crescimento	Ética e responsabilidade corporativa	<ol style="list-style-type: none">10. Comportamento corporativo ético11. Contribuição fiscal para o país12. Responsabilidade social e ambiental
Qualidade da oferta comercial	<ol style="list-style-type: none">4. Avaliação do produto/serviço5. Valor da marca6. Recomendação dos clientes	Dimensão internacional da empresa	<ol style="list-style-type: none">13. Número de países em que opera14. Volume de negócios no estrangeiro15. Alianças estratégicas internacionais
Talento	<ol style="list-style-type: none">5. Qualidade laboral6. Marca empregador reconhecida7. Orgulho corporativo	Inovação	<ol style="list-style-type: none">16. Investimentos em I+D17. Novos produtos e serviços18. Cultura de inovação e mudança

Top 10 do Merco Empresas 2021

Empresa	2021	Pontuação
GRUPO NABEIRO	1º	10.000
SONAE	2º	8.390
MICROSOFT	3º	7.979
JERÓNIMO MARTINS	4º	7.736
EDP	5º	7.662
IKEA	6º	7.610
VODAFONE	7º	7.262
LIDL	8º	7.158
NESTLÉ	9º	7.141
GALP ENERGÍA	10º	6.970

As pontuações obtidas são traduzidas numa escala

3.000 (para a empresa que ocupe o posto 100) – **10.000** (para a empresa com melhor pontuação)

Ranking geral de empresas

The background features a minimalist design with several overlapping, thin white lines that form large, abstract shapes resembling circles or ellipses. These lines are set against a solid, medium-gray background, creating a modern and clean aesthetic.

Ranking geral de empresas com melhor reputação 2021

Ranking 2021	Empresa	Puntuação
1º	GRUPO NABEIRO (DELTA CAFÉS)	10.000
2º	SONAE	8.390
3º	MICROSOFT	7.979
4º	JERÓNIMO MARTINS	7.736
5º	EDP (ENERGÍA DE PORTUGAL)	7.662
6º	IKEA	7.610
7º	VODAFONE	7.262
8º	LIDL	7.158
9º	NESTLÉ	7.141
10º	GALP ENERGÍA	6.970
11º	CONTINENTE HIPERMERCADOS	6.929
12º	SAMSUNG	6.602
13º	HUAWEI	6.423
14º	SUPER BOCK GROUP	6.267
15º	BMW	6.249
16º	AMORIM CORTICEIRA	6.237
17º	SANTANDER TOTTA	6.180
18º	FNAC	6.158
19º	EL CORTE INGLÉS	6.133
20º	NOS	5.922
21º	GRUPO VOLKSWAGEN	5.916
22º	GOOGLE	5.902
23º	SONY	5.824
24º	RADIO COMERCIAL	5.794
25º	COCA-COLA	5.752

Ranking 2021	Empresa	Puntuação
26º	DANONE	5.706
27º	PESTANA HOTEL GROUP	5.702
28º	APPLE	5.693
29º	SUMOL+COMPAL	5.689
30º	GRUPO SALVADOR CAETANO	5.680
31º	INDITEX	5.651
32º	GRUPO AUCHAN	5.645
33º	GRUPO IMPRESA (SIC)	5.634
34º	WORTEN	5.632
35º	PFIZER	5.609
36º	SIEMENS	5.595
37º	MCDONALDS	5.568
38º	BIAL	5.422
39º	CAIXA GERAL DE DEPÓSITOS	5.408
40º	MEO (ALTICE)	5.379
41º	BP PORTUGAL - COMÉRCIO DE COMBUSTÍVEIS E LUBRIFICANTES	5.346
42º	MERCEDES-BENZ	5.323
43º	BAYER	5.303
44º	LUZ SAUDE	5.284
45º	RENOVA	5.274
46º	PORTO EDITORA	5.268
47º	SIBS	5.248
48º	PROCTER & GAMBLE	5.234
49º	LEROY MERLIN (BCM BRICOLAGE)	5.175
50º	BRISA - AUTO-ESTRADAS DE PORTUGAL	5.109

*O seguimento da metodologia estabelecida pelo Merco para a elaboração do ranking de empresas com melhor reputação em Portugal foi objeto de revisão independente por parte da **KPMG***

Ranking geral de empresas com melhor reputação 2021

Ranking 2021	Empresa	Puntuação
51º	TRANQUILIDADE	5.057
52º	LUIS SIMOES LOGÍSTICA INTEGRADA	5.001
53º	RENAULT	4.992
54º	JOHNSON & JOHNSON	4.977
55º	RADIO RENASCENCA	4.975
56º	FARFETCH	4.960
57º	MILLENIUM BCP	4.873
58º	REPSOL	4.834
59º	FIDELIDADE	4.822
60º	THE NAVIGATOR COMPANY	4.782
61º	NOVARTIS	4.776
62º	BANCO BPI	4.772
63º	SOCIEDADE CENTRAL DE CERVEJAS	4.768
64º	RTP	4.766
65º	PORCELANA VISTA ALEGRE	4.762
66º	LIBERTY SEGUROS	4.761
67º	LA ROCHE POSAY	4.758
68º	VILA GALE	4.755
69º	DHL	4.745
70º	IBM	4.695
71º	MAPFRE	4.667
72º	DECATHLON	4.643
73º	UNILEVER	4.625
74º	LACTOGAL	4.575
75º	ENDESA	4.487

Ranking 2021	Empresa	Puntuação
76º	ADECCO	4.451
77º	LORÉAL	4.331
78º	ACCENTURE	4.258
79º	SOGRAPE VINHOS	4.227
80º	CP- COMBOIOS DE PORTUGAL	4.200
81º	FAURECIA	4.159
82º	ANA - AEROPORTOS DE PORTUGAL	4.124
83º	TAP AIR PORTUGAL	4.117
84º	MOTA-ENGIL	4.111
85º	EGOR	3.937
86º	CTT - CORREIOS DE PORTUGAL	3.878
87º	DELOITTE	3.686
88º	CONTINENTAL	3.624
89º	ERNST & YOUNG	3.597
90º	OUTSYSTEMS	3.585
91º	ALTRI	3.526
92º	METRO LISBOA	3.525
93º	GRUPO PSA	3.463
94º	REN	3.406
95º	BSHG ELETRODOMESTICOS	3.373
96º	CISCO	3.359
97º	HOVIONE	3.223
98º	FEEDZAI	3.168
99º	BONDALTI	3.106
100º	LOGOPLASTE	3.000

*O seguimento da metodologia estabelecida pelo Merco para a elaboração do ranking de empresas com melhor reputação em Portugal foi objeto de revisão independente por parte da **KPMG***

Ranking de avaliação de Especialistas

The background features a minimalist design with several overlapping, thin white lines that form large, abstract shapes resembling circles and ellipses. These lines are set against a solid, light gray background, creating a modern and clean aesthetic.

Top 5 das empresas com melhor reputação por stakeholder

ANALISTAS FINANCEIROS

- Projeção de lucros a curto e médio prazo
- Acerto da estratégia empresarial
- Governança corporativa
- Sustentabilidade/meio ambiente*
- Credibilidade e qualidade de gestão

1º	MICROSOFT
2º	GOOGLE
3º	GRUPO NABEIRO (DELTA CAFÉS)
4º	IKEA
5º	INDITEX

JORNALISTAS DE INFORMAÇÃO ECONÓMICA

- Transparência na informação
- Eficácia da comunicação corporativa
- Acerto na estratégia empresarial
- Equipa de direção

1º	GRUPO NABEIRO (DELTA CAFÉS)
2º	SAMSUNG
3º	DANONE
4º	HUAWEI
5º	BP PORTUGAL - COMÉRCIO DE COMBUSTÍVEIS E LUBRIFICANTES

'GOVERNO'

- Compromisso ético, transparência e governança
- Compromisso com o país
- Compromisso com a comunidade
- Compromisso com o desenvolvimento do seu setor

1º	GRUPO NABEIRO (DELTA CAFÉS)
2º	AMORIM CORTICEIRA
3º	CONTINENTE HIPERMERCADOS
4º	SONAE
5º	PORTO EDITORA

ONG

- Contribuição para a comunidade*
- Comportamento ético*
- Compromisso com o meio ambiente e as alterações climáticas*

1º	GRUPO NABEIRO (DELTA CAFÉS)
2º	MICROSOFT
3º	LIDL
4º	SONAE
5º	SAMSUNG

El top 5 de las empresas con mejor reputación por stakeholder

SINDICATOS

- Compromisso de investimento no país
- Responsabilidade com os empregados
- Respeito pela igualdade de género

1º	GRUPO NABEIRO
2º	IKEA
3º	LIDL
4º	SONAE
5º	NOS

ASSOCIAÇÕES DE CONSUMIDORES

- Qualidade de produtos e serviços
- Respeito pelos direitos do consumidor

1º	GRUPO NABEIRO
2º	LUZ SAÚDE
3º	PFIZER
4º	BIAL
5º	IKEA

PROFESSORES CATEDRÁTICOS DA ÁREA DE EMPRESAS

- Qualidade da gestão empresarial
- Inovação
- Estratégia competitiva

1º	GRUPO NABEIRO
2º	IKEA
3º	APPLE
4º	GOOGLE
5º	MICROSOFT

Ranking sectorial de empresas



Ranking setorial de empresas 2021

ALIMENTAÇÃO

2021

1º	GRUPO NABEIRO (DELTA CAFÉS)
2º	NESTLÉ
3º	DANONE
4º	MCDONALDS
5º	LACTOGAL

AUTOMÓVEL

2021

1º	BMW
2º	GRUPO VOLKSWAGEN
3º	GRUPO SALVADOR CAETANO
4º	MERCEDES-BENZ
5º	RENAULT
6º	GRUPO PSA

BEBIDAS

2021

1º	SUPER BOCK GROUP
2º	COCA-COLA
3º	SUMOL+COMPAL
4º	SOCIEDADE CENTRAL DE CERVEJAS
5º	SOGRAPE VINHOS

AUDITORIA E CONSULTORIA

2021

1º	ACCENTURE
2º	DELOITTE
3º	ERNST & YOUNG
4º	PWC
5º	MCKINSEY

BANCÁRIO

2021

1º	SANTANDER TOTTA
2º	CAIXA GERAL DE DEPÓSITOS
3º	MILLENIUM BCP
4º	BANCO BPI
5º	BANKINTER
6º	BANCO DE PORTUGAL
7º	BANCO CTT

DISTRIBUIÇÃO ESPECIALIZADA

2021

1º	IKEA
2º	FNAC
3º	INDITEX
4º	WORTEN
5º	PORTO EDITORA
6º	LEROY MERLIN (BCM BRICOLAGE)
7º	FARFETCH
8º	PORCELANA VISTA ALEGRE
9º	DECATHLON

(**) A metodologia estabelecida pela Merco para a preparação do ranking das empresas com a melhor reputação em Portugal foi objeto de revisão independente pela KPMG. Por esta razão, a KPMG não torna pública a sua posição neste ranking. A metodologia seguida para elaborar o Merco Empresas está disponível em www.merco.info.

Ranking setorial de empresas 2021

DISTRIBUIÇÃO GENERALISTA

2021

1º	JERÓNIMO MARTINS
2º	LIDL
3º	CONTINENTE HIPERMERCADOS
4º	EL CORTE INGLÉS
5º	GRUPO AUCHAN
6º	AMAZON

ELECTRÓNICA DE CONSUMO/INFORMÁTICO

2021

1º	SAMSUNG
2º	HUAWEI
3º	SONY
4º	APPLE
5º	BSH ELETRODOMESTICOS

FARMACÊUTICO

2021

1º	PFIZER
2º	BIAL
3º	BAYER
4º	NOVARTIS
5º	LA ROCHE POSAY
6º	HOVIONE

DROGARIA E PERFUMARIA

2021

1º	RENOVA
2º	PROCTER & GAMBLE
3º	JOHNSON & JOHNSON
4º	UNILEVER
5º	LORÉAL
6º	AVON
7º	NATURA

ETT E SERVIÇOS DE RECURSOS HUMANOS

2021

1º	ADECCO
2º	EGOR
3º	MICHAEL PAGE

HOLDING EMPRESARIAL

2021

1º	SONAE
2º	GRUPO RAR
3º	GRUPO BERNARDO DA COSTA

HOTELARIA E TURISMO

2021

1º	PESTANA HOTEL GROUP
2º	VILA GALE

Ranking setorial de empresas 2021

INDÚSTRIA

2021

1º	AMORIM CORTICEIRA
2º	THE NAVIGATOR COMPANY
3º	CONTINENTAL
4º	ALTRI
5º	BONDALTI
6º	LOGOPLASTE
7º	IBEROMOLDES

INFORMÁTICA & SOFTWARE

2021

1º	MICROSOFT
2º	SIBS
3º	IBM
4º	OUTSYSTEMS
5º	CISCO
6º	FEEDZAI
7º	CRITICAL SOFTWARE

INFRAESTRUTURAS E CONSTRUÇÃO

2021

1º	BRISA - AUTO-ESTRADAS DE PORTUGAL
2º	ANA - AEROPORTOS DE PORTUGAL
3º	MOTA-ENGIL
4º	TEIXEIRA DUARTE

MEIOS DE COMUNICAÇÃO

2021

1º	RADIO COMERCIAL
2º	GRUPO IMPRESA (SIC)
3º	RADIO RENASCENCA
4º	RTP

PETRÓLEO, GÁS, ENERGIA E ÁGUA

2021

1º	EDP (ENERGÍA DE PORTUGAL)
2º	GALP ENERGÍA
3º	BP PORTUGAL - COMÉRCIO DE COMBUSTÍVEIS E LUBRIFICANTES
4º	REPSOL
5º	ENDESA
6º	REN
7º	PETROGAL
8º	PRIOR ENERGY

SAÚDE

2021

1º	LUZ SAUDE
----	-----------

Ranking setorial de empresas 2021

SEGUROS

2021

1º	TRANQUILIDADE
2º	FIDELIDADE
3º	LIBERTY SEGUROS
4º	MAPFRE
5º	AGEAS

SERVIÇOS DE INTERNET

2021

1º	GOOGLE
----	--------

SERVIÇOS PROFISSIONAIS

2021

1º	TALKDESK
2º	ROFF
3º	KRAUTLI

TECNOLÓGICO/INDUSTRIAL

2021

1º	SIEMENS
2º	FAURECIA
3º	EFACEC

TELECOMUNICAÇÕES

2021

1º	VODAFONE
2º	NOS
3º	MEO (ALTICE)

TRANSPORTE DE MERCADORIAS E LOGÍSTICA

2021

1º	LUIS SIMOES LOGÍSTICA INTEGRADA
2º	DHL
3º	CTT - CORREIOS DE PORTUGAL
4º	RANGEL

TRANSPORTE DE PASSAGEIROS

2021

1º	CP- COMBOIOS DE PORTUGAL
2º	TAP AIR PORTUGAL
3º	METRO LISBOA

Outros monitores

The background is a solid red color. It features several abstract, overlapping shapes. A large, thin white outline of a circle is positioned in the upper right quadrant. A dark red, semi-transparent shape, resembling a lens or a curved arrow, is located in the lower right quadrant, overlapping the white circle's outline.

Ranking Merco Consumo



As melhores empresas para a população em geral

Variáveis de análise

Esta é a avaliação que a população em geral (consumidores) faz das empresas do ranking provisório Merco. São utilizadas na avaliação **10 variáveis**.

Nas diferentes análises multivariadas realizadas, estas 10 variáveis captam perfeitamente o perfil reputacional das empresas. De fato, poderia alcançar-se um bom diagnóstico com apenas quatro ou cinco variáveis, uma vez que a perspectiva do consumidor sobre as empresas é bastante limitada e estereotipada, e estatisticamente as classificações têm um nível muito elevado de correlação (têm uma forte relação/similaridade entre si).

VALOR FUNCIONAL DA OFERTA

QUALIDADE DA OFERTA

Tem produtos e serviços de qualidade

INOVAÇÃO

É uma empresa que está à frente dos concorrentes do seu sector.

QUALIDADE/ PREÇO

Tem preços que são adequados à qualidade dos produtos e serviços que oferece.

VALOR EMOCIONAL DA OFERTA

EMPATIA

É uma empresa que se preocupa em compreender os seus clientes.

ÉTICA

É uma empresa que não engana os seus clientes.

RESPONSABILIDADE CORPORATIVA

ATRATIVA PARA TRABALHAR

É uma boa empresa para se trabalhar

COMPROMISSO ECOLÓGICO

Protege e não prejudica o ambiente

COMPROMISSO SOCIAL

Está comprometida com os problemas sociais

CONFIANÇA EMPRESARIAL

BOA PARA INVESTIR

Se quisesse comprar ações, seria uma boa empresa para investir.

TRAJETÓRIA

É uma empresa com uma bom trajetória no mercado.

REPUTAÇÃO GLOBAL

É uma empresa com boa reputação



As melhores empresas para a população em geral

2021

1º	GRUPO NABEIRO (DELTA CAFÉS)
2º	MICROSOFT
3º	LIDL
4º	NESTLE
5º	RADIO COMERCIAL
6º	IKEA
7º	SAMSUNG
8º	GOOGLE
9º	APPLE
10º	MERCEDES-BENZ

Ranking
Merco Digital





As empresas com melhor reputação no âmbito digital

Em colaboração com  Nethodology*

2021

1º	SAMSUNG
2º	LIDL
3º	HUAWEI
4º	CONTINENTE HIPERMERCADOS
5º	MEO (ALTICE)
6º	BANCO BPI
7º	RTP
8º	MICROSOFT
9º	JERONIMO MARTINS
10º	VODAFONE



Ranking de Líderes Empresariais

Os 100 líderes com melhor
reputação corporativa

Avaliação de líderes: Diretores

Membros do Comité de Direção de Grandes Empresas que faturam mais de 20M € em Portugal, elegem os dez líderes com melhor reputação e associam a cada líder empresarial sugerido, três forças e uma fraqueza, entre catorze variáveis ***o perfil reputacional do líder.***

As forças e fraquezas não influenciam o ranking

VALORES	VARIÁVEIS	VALORES	VARIÁVEIS
VISÃO ESTRATÉGICA E CAPACIDADE DE GESTÃO*	1. Visão estratégica 2. Capacidade de gestão*	PROJEÇÃO INTERNACIONAL	9. Impulsionador de crescimento internacional 10. Reputação e reconhecimento internacional
VISÃO COMERCIAL	3. Impulsionador de novos negócios 4. Acerto na estratégia competitiva	INOVADOR	11. Impulsionador de inovação/ investigação 12. Capacidade de transformação do negocio
TALENTO	5. Competência profissional 6. Habilidade para atrair talento	BOM COMUNICADOR	13. Carisma 14. Bom comunicador
IMPULSIONADOR DE COMPORTAMENTO ÉTICO E DE RSC	7. Impulsionador de ética e bom governo* 8. Impulsionador da responsabilidade social e ambiental*		

Top 10 de Merco Líderes 2021

Líder	Empresa	2021	Puntuação
RUI MIGUEL NABEIRO	GRUPO NABEIRO	1º	10.000
PEDRO SOARES DOS SANTOS	JERÓNIMO MARTINS	2º	7.668
PAULO DE AZEVEDO	SONAE	3º	7.553
PAULA AMORIM	CORTICEIRA AMORIM	4º	6.797
CLAUDIA AZEVEDO	SONAE	5º	6.510
MÁRIO VAZ	VODAFONE	6º	6.333
FERNANDO ULRICH	BANCO BPI	7º	6.051
ALEXANDRE FONSECA	MEO (ALTICE)	8º	5.971
FRANCISCO PEDRO BALSEMAO	GRUPO IMPRESA (SIC)	9º	5.845
LUÍS PORTELA	BIAL	10º	5.825

As pontuações obtidas são traduzidas numa escala
3.000 (para o líder que ocupe a posição 100) – **10.000** (para o líder com melhor pontuação)



Ranking geral de
líderes empresariais

Ranking geral de líderes e pontuações

Ranking 2021	Líder	Empresa	Pontuação
1º	RUI MIGUEL NABEIRO	GRUPO NABEIRO (10.000
2º	PEDRO SOARES DOS SANTOS	JERÓNIMO MARTINS	7.668
3º	PAULO DE AZEVEDO	SONAE	7.553
4º	PAULA AMORIM	CORTICEIRA AMORIM	6.797
5º	CLAUDIA AZEVEDO	SONAE	6.510
6º	MÁRIO VAZ	VODAFONE	6.333
7º	FERNANDO ULRICH	BANCO BPI	6.051
8º	ALEXANDRE FONSECA	MEO (ALTICE)	5.971
9º	FRANCISCO PEDRO BALSEMAO	GRUPO IMPRESA (SIC)	5.845
10º	LUÍS PORTELA	BIAL	5.825
11º	MIGUEL STILWELL DE ANDRADE	EDP (ENERGIA DE PORTUGAL)	5.668
12º	MIGUEL ALMEIDA	NOS	5.621
13º	DIONÍSIO PESTANA	PESTANA HOTEL GROUP	5.433
14º	JOSÉ MANUEL FERREIRA NEVES	FARFETCH	5.400
15º	ISABEL VAZ	ESPÍRITO SANTO SAÚDE	5.360
16º	CARLOS GOMES DA SILVA	EX GALP	5.295
17º	RITA NABEIRO	GRUPO NABEIRO (DELTA CAFÉS)	5.290
18º	LEONOR BELEZA	FUNDAÇÃO CHAMPALIMAUD	5.104
19º	PEDRO CID	GRUPO AUCHAN	5.054
20º	ANTÓNIO RIOS AMORIM	CORTICEIRA AMORIM	5.053
21º	PAULA PANARRA	MICROSOFT	5.052
22º	JOAO COUTO	MICROSOFT	5.016
23º	ANTONIO REDONDO	THE NAVIGATOR COMPANY	5.002
24º	PAOLO FAGNONI	NESTLÉ	4.981
25º	CLARA CELESTINO	ESSILOR GROUP	4.950

As pontuações obtidas são traduzidas numa escala de 3.000 (para o líder que ocupa a posição 100) – **10.000** (para o líder que ocupa a melhor posição)

A revisão da metodologia estabelecida pelo Merco para a elaboração do ranking dos líderes com melhor reputação foi objeto de revisão independente pela KPMG. Por este motivo, a KPMG não divulga a posição de Sikander Sattar, administrador da KPMG em Portugal, nesta classificação. A metodologia seguida para a preparação do Merco Líderes está disponível na página www.merco.info

Ranking geral de líderes e pontuações

Ranking 2021	Líder	Empresa	Pontuação
26º	JOSÉ ROQUETTE	HERDADE DO ESPORÃO	4.904
27º	JOÃO BENTO	CTT - CORREIOS DE PORTUGAL	4.886
28º	JOÃO DOLORES	SONAE	4.864
29º	ANTÓNIO HORTA-OSÓRIO	CREDIT SUISSE	4.858
30º	NUNO RIBEIRO DA SILVA	ENDESA	4.815
31º	PEDRO CASTRO E ALMEIDA	SANTANDER TOTTA	4.794
32º	PEDRO CARVALHO	TRANQUILIDADE	4.769
33º	CARLADE ABREU LOPES	SAMSUNG	4.751
34º	LUIS MESQUITA DIAS	VITACRESS	4.748
35º	PAULO PEREIRA DA SILVA	RENOVA	4.746
36º	HELEN DUPHORN	IKEA	4.717
37º	ISABEL BARROS	SONAE	4.707
38º	MIGUEL MAYA	MILLENIUM BCP	4.706
39º	ISABEL MOTA	FUNDAÇÃO CALOUSTE GULBENKIAN	4.701
40º	JORGE MAGALHÃES CORREIA	MILLENNIUM BCP	4.647
41º	JOSÉ THEOTONIO	PESTANA HOTEL GROUP	4.580
42º	ÂNGELO PAUPÉRIO	SONAE	4.553
43º	DIOGO DA SILVEIRA	GALP GAS NATURAL	4.542
44º	ANTÓNIO PORTELA	BIAL	4.526
45º	ANA TORRES	PFIZER	4.521
46º	PAULO ROSADO	OUTSYSTEMS	4.520
47º	INÊS CONDEÇO	FNAC	4.506
48º	JORGE REBELO DE ALMEIDA	VILA GALÉ	4.485
49º	SOFIA TENREIRO	AMCHAM PORTUGAL	4.462
50º	CARLOS LEAL	UNITED INVESTMENTS PORTUGAL	4.437

As pontuações obtidas são traduzidas numa escala de 3.000 (para o líder que ocupa a posição 100) – **10.000** (para o líder que ocupa a melhor posição)

A revisão da metodologia estabelecida pelo Merco para a elaboração do ranking dos líderes com melhor reputação foi objeto de revisão independente pela KPMG. Por este motivo, a KPMG não divulga a posição de Sikander Sattar, administrador da KPMG em Portugal, nesta classificação. A metodologia seguida para a preparação do Merco Líderes está disponível na página www.merco.info

Ranking geral de líderes e pontuações

Ranking 2021	Líder	Empresa	Pontuação
51º	CÁTIA MARTINS	LORÉAL	4.435
52º	CLÁUDIA ALMEIDA E SILVA	SINGULARITY CAPITAL	4.431
53º	JOSÉ ANTÓNIO REIS	DHL	4.422
54º	CRISTINA FERREIRA	MEDIA CAPITAL (TVI)	4.421
55º	PEDRO PIRES DE MIRANDA	SIEMENS	4.402
56º	VITOR FIGUEIREDO	ZOLVE	4.363
57º	MÁRIO FERREIRA	DOURO AZUL	4.352
58º	MADALENA CASCAIS TOMÉ	SIBS	4.284
59º	PEDRO OLIVEIRA	EX BP PORTUGAL	4.265
60º	SOFIA BARBOSA	OUTSYSTEMS	4.257
61º	RICARDO PIRES	GRUPO SEMAPA	4.255
62º	MARGARIDA COUTO	VIEIRA DE ALMEIDA ADVOGADOS	4.252
63º	JOSÉ GOMES	AGEAS	4.227
64º	MIGUEL PINA MARTINS	SCIENCE4YOU	4.217
65º	VASCO DE MELLO	GRUPO JOSÉ DE MELLO	4.190
66º	RUI BARROS	ACCENTURE	4.183
67º	NUNO FERNANDES THOMAZ	CORE CAPITAL	4.176
68º	RICARDO SANTOS DE SOUSA	UP PORTUGAL	4.170
69º	ANTÓNIO RAMALHO	NOVO BANCO	4.161
70º	VERA PINTO PEREIRA	EDP (ENERGIA DE PORTUGAL)	4.155
71º	MARIA D'OREY	SERENITY SPA ALGARVE - PINNE CLIFFS RESORT	4.143
72º	ANTÓNIO LAGARTIXO	DELOITTE	4.137
73º	JOÃO MADEIRA	VIATRIS	4.116
74º	RODRIGO COSTA	REN	4.115
75º	JOANA GAROUPA	GALP ENERGIA	4.049

As pontuações obtidas são traduzidas numa escala de 3.000 (para o líder que ocupa a posição 100) – **10.000** (para o líder que ocupa a melhor posição)

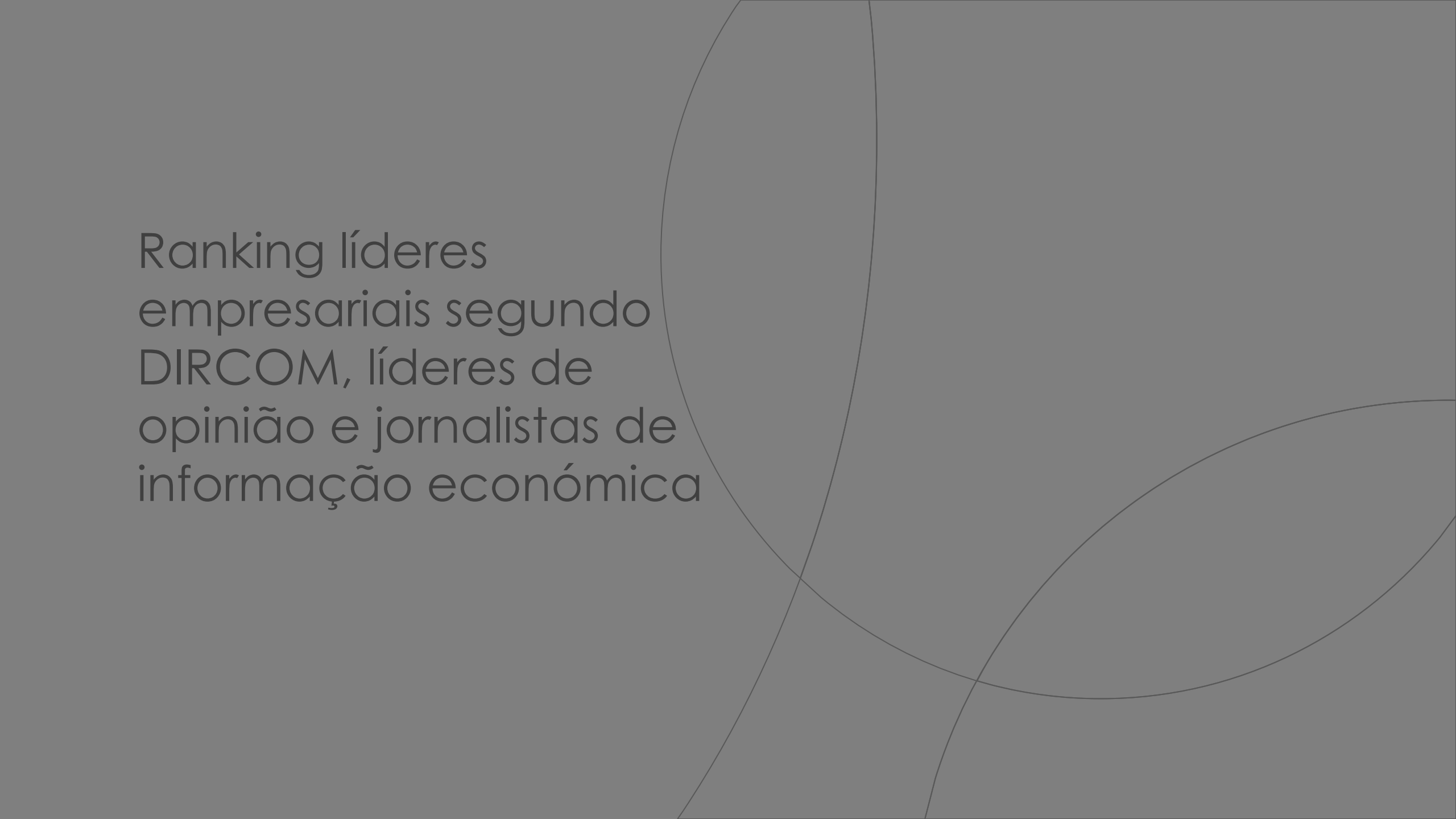
A revisão da metodologia estabelecida pelo Merco para a elaboração do ranking dos líderes com melhor reputação foi objeto de revisão independente pela KPMG. Por este motivo, a KPMG não divulga a posição de Sikander Sattar, administrador da KPMG em Portugal, nesta classificação. A metodologia seguida para a preparação do Merco Líderes está disponível na página www.merco.info

Ranking geral de líderes e pontuações

Ranking 2021	Líder	Empresa	Puntuación
76º	RICARDO COSTA	GRUPO BERNARDO DA COSTA	4.035
77º	GONÇALO MOURA MARTINS	MOTA-ENGIL	3.997
78º	EMANUEL PROENÇA	PRIOR	3.991
79º	ANTÓNIO PIRES DE LIMA	BRISA - AUTO-ESTRADAS DE PORTUGAL	3.949
80º	ANTÓNIO CASANOVA	UNILEVER	3.913
81º	PAULO FERNADES	ALTRI	3.879
82º	RICARDO PARREIRA	PHC SOFTWARE	3.677
83º	JOÃO ALVES	ERNST & YOUNG	3.658
84º	JOÃO CASTELLO BRANCO	GRUPO SEMAPA	3.650
85º	ANTÓNIO CARRAPATOSO	OBSERVADOR	3.632
86º	ISABEL JONET	FUNDAÇÃO PORTUGUESA DOS BANCOS ALIMENTARES	3.601
87º	RUI PAIVA	WEDO TECHNOLOGIES	3.543
88º	NUNO SEBASTIÃO	FEEDZAI	3.536
89º	JOÃO VIEIRA DE ALMEIDA	VIEIRA DE ALMEIDA E ASSOCIADOS	3.517
90º	JOSÉ GONÇALVES	ACCENTURE	3.442
91º	ANDY BROWN	GALP ENERGIA	3.413
92º	ANTÓNIO OLIVEIRA	OLI	3.297
93º	ANTÓNIO MEXIA	EX-EDP (ENERGIA DE PORTUGAL)	3.290
94º	RICARDO FERREIRA	JP.DI	3.278
95º	ALEXANDRE NILO FONSECA	ACEPI	3.215
96º	LEONOR FREITAS	CASA ERMELINDA FREITAS	3.018
97º	FILIPPE DE BOTTON	LOGOPLASTE	3.015
98º	JOSÉ COSTA RODRIGUES	RELIVE	3.004
99º	JOSÉ MARÍA FOLACHE	EX PARFOIS	3.002
100º	TIAGO PAIVA	TALKDESK	3.000

As pontuações obtidas são traduzidas numa escala de 3.000 (para o líder que ocupa a posição 100) – **10.000** (para o líder que ocupa a melhor posição)

A revisão da metodologia estabelecida pelo Merco para a elaboração do ranking dos líderes com melhor reputação foi objeto de revisão independente pela KPMG. Por este motivo, a KPMG não divulga a posição de Sikander Sattar, administrador da KPMG em Portugal, nesta classificação. A metodologia seguida para a preparação do Merco Líderes está disponível na página www.merco.info

The background features a dark gray color with several thin, white, overlapping circular and curved lines that create a sense of depth and movement. The text is positioned on the left side of the frame.

Ranking líderes
empresariais segundo
DIRCOM, líderes de
opinião e jornalistas de
informação económica

Top 5 Líderes, segundo os DIRCOM, Líderes de opinião, e Jornalistas de informação económica

DIRCOM E LÍDERES DE OPINIÃO

- **Visão (estratégica e comercial)**
- **Capacidade de Gestão** (Equipa e Resultados económicos)
- **Impulsionador da Responsabilidade** (Ética, Responsabilidade social – ambiental e Governação corporativa)
- **Liderança** (tanto interna como a influência social/empresarial)

1º	JOSE ROQUETTE
2º	PAULA AZEVEDO
3º	MARIO CENTENO
4º	RUI MIGUEL NABEIRO
5º	LEONOR BELEZA

JORNALISTAS DE INFORMAÇÃO ECONÓMICA

- Indique os 5 líderes empresariais cuja liderança, na sua opinião, constitui uma melhor referência empresarial e social.

1º	PAULO DE AZEVEDO
2º	LUIS PORTELA
3º	MARIO VAZ
4º	PAULA AMORIM
5º	RUI MIGUEL NABEIRO

merco

MONITOR EMPRESARIAL DE
REPUTAÇÃO CORPORATIVA

21 años contribuyendo a la reputación de las empresas

Síguenos en    @mercoranking